

**Anlegertraum: 1-Zimmer-Wohnung mit herrlichem Blick
auf die Alte Donau**



IMG_1889

Objektnummer: 125668_62

Eine Immobilie von IMMOcontract Immobilien Vermittlung GmbH

Zahlen, Daten, Fakten

Art:	Wohnung - Etage
Land:	Österreich
PLZ/Ort:	1220 Wien
Baujahr:	2020
Zustand:	Erstbezug
Alter:	Neubau
Wohnfläche:	33,89 m ²
Zimmer:	1
Balkone:	1
Heizwärmebedarf:	A 23,23 kWh / m ² * a
Gesamtenergieeffizienzfaktor:	A 0,80
Kaufpreis:	359.500,00 €
Provisionsangabe:	

3% des Kaufpreises zzgl. 20% USt.

Ihr Ansprechpartner



Projektteam DANUBEFLATS

IMMOcontract Immobilien Vermittlung GmbH
Schnirchgasse 17
1030 Wien

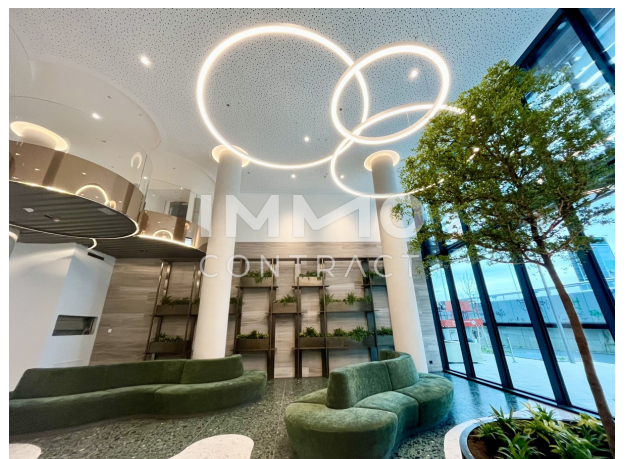
F +43 732 890 800 2466

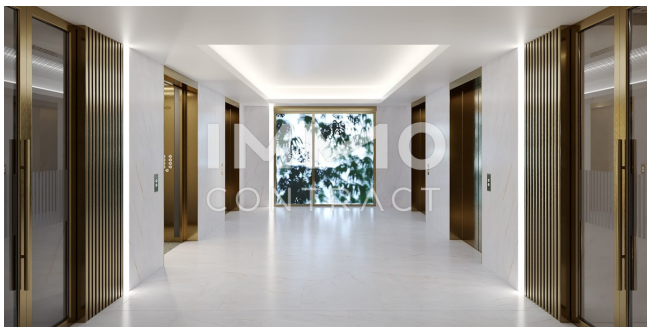
Gerne stehe ich Ihnen für weitere Informationen oder einen Besichtigungstermin zur







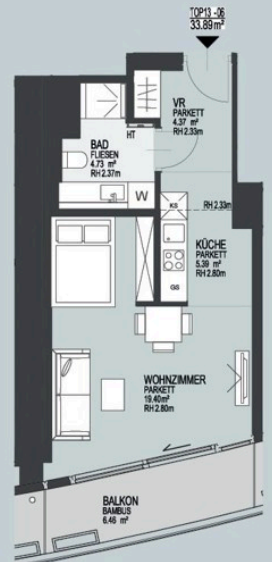










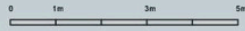


Legende:

- W Waschmaschine
- KS Kühschrank
- GS Geschirrspüler
- AR Abstellraum
- VR Vorraum
- ER Einlagerungsraum
- HT Handtuchtrockner
- Säule
- Schiebeselement
- Fallrohr
- Deckensprung

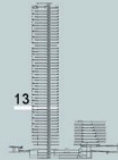
Planstand: 31.08.2023 | Die Möblierung und Kücheneinrichtung sind illustrativ dargestellt und nicht im Kaufpreis enthalten. Revisionsöffnungen werden nach technischer Erläuterung ausgeführt. Für die Bestellung von Einbaumöbeln sind Naturmaße erforderlich!

M 1:100
(auf DIN A4)



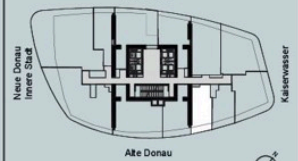
DANUBEFLATS
THE ONE AND ONLY.

EBENE 13
TOP 13-06



Wohnfläche: ca. 33,89m²
Balkon: ca. 6,46 m²

Kahlenberg



EN PROJEKT VON:



SORAVIA
GRUPPE

VERMARKTUNG:



DanubeFlats | Wagenerstraße 2, 1220 Wien | www.danubeFlats.at

Objektbeschreibung

ERSTBEZUG JETZT: DANUBEFLATS. The One and Only. * Mit rund 180 Metern der höchste Wohnturm Österreichs * Hochwertige Ausstattung, großteils Raumhöhen von rund 2,8 m, Smart Living Technology * Großzügiger Spa-Bereich mit Sauna, Fitness, Ruhezone, ganzjährig beheiztem Pool und Cocktailbar * Top ausgestattete Business Lounge, Event Lounge, Executive Lounge, Sky-Gärten, Gastronomie mit attraktivem Gastgarten, moderner Supermarkt * Single-, Starterwohnung oder Investment * Wohnung für Familien, Paare und Singles mit viel Platzbedarf Wir weisen darauf hin, dass zwischen dem Vermittler und dem Auftraggeber ein wirtschaftliches Naheverhältnis besteht. Der Vermittler ist als Doppelmakler tätig.