

Familiäres Wohnen in bester Lage!



Hausansicht

Objektnummer: 2594_3033

Eine Immobilie von RE/MAX Future in Enns

Zahlen, Daten, Fakten

Art:	Haus - Einfamilienhaus
Land:	Österreich
PLZ/Ort:	4470 Enns
Baujahr:	ca. 1972
Zustand:	Gepflegt
Möbliert:	Teil
Wohnfläche:	186,00 m ²
Zimmer:	6,50
Bäder:	2
WC:	3
Terrassen:	1
Stellplätze:	4
Heizwärmebedarf:	F 248,00 kWh / m ² * a
Gesamtenergieeffizienzfaktor:	E 2,57
Kaufpreis:	490.000,00 €
Provisionsangabe:	

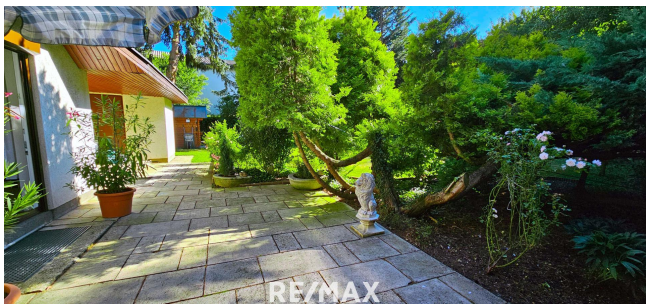
3.00 %

Ihr Ansprechpartner

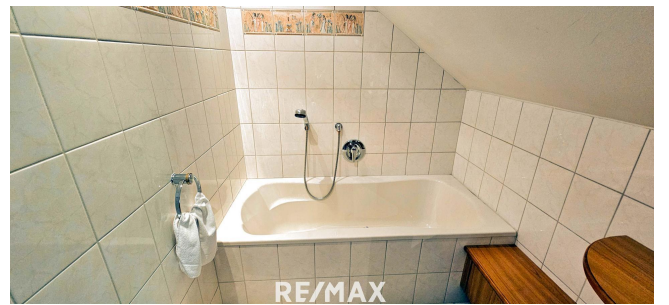


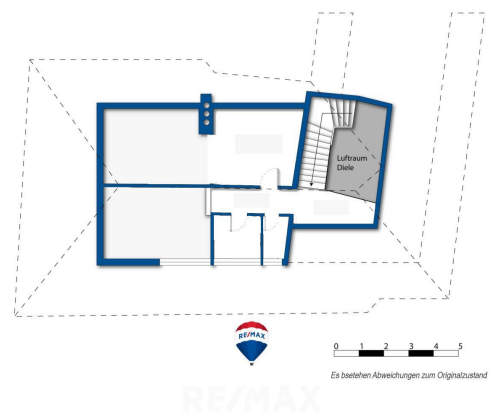
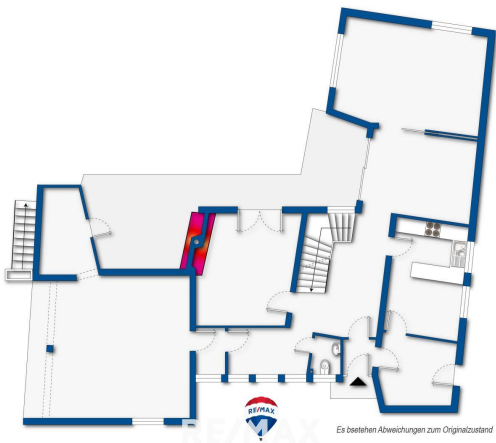
Ing. Werner Petermair MBA

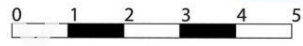
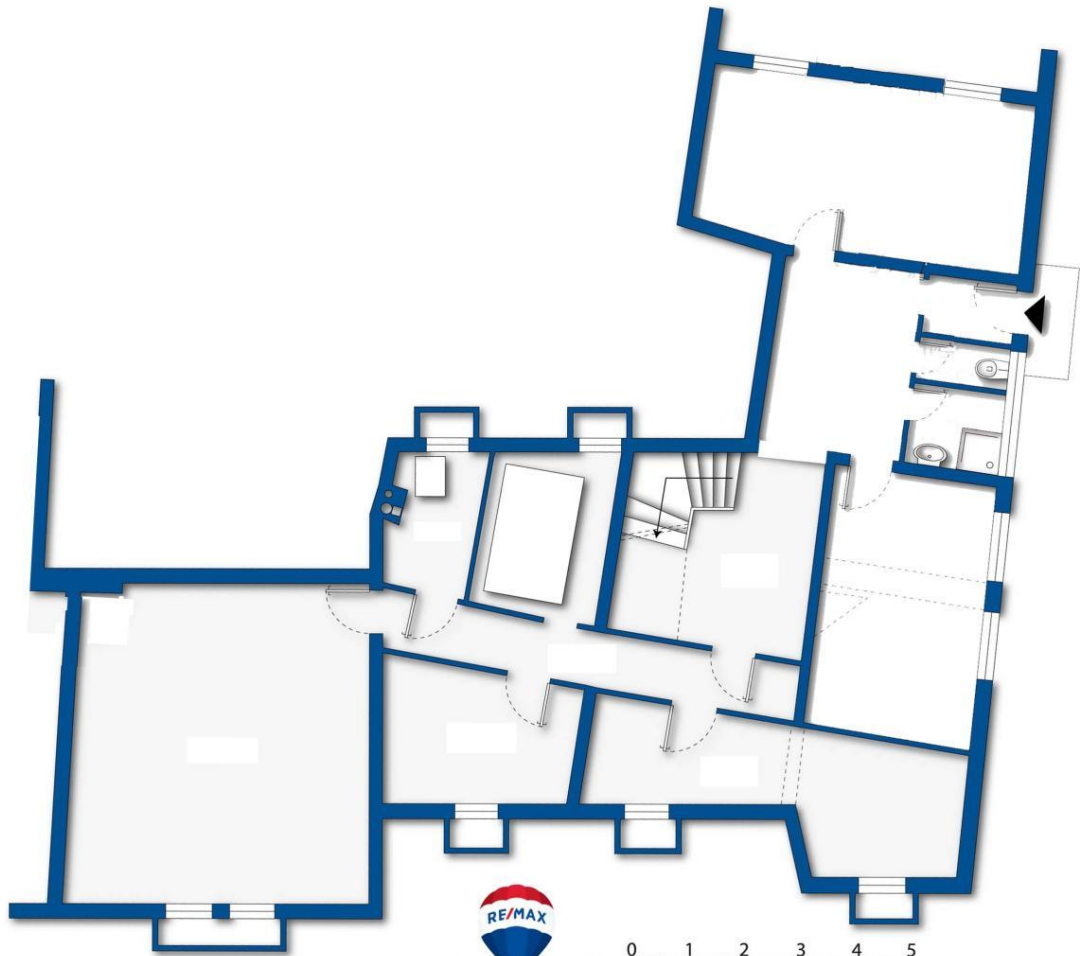
RE/MAX Future in Enns
Linzer Straße 11
4470 Enns











Es bestehen Abweichungen zum Originalzustand

Objektbeschreibung

Familiäres Wohnen in bester Lage - Zentral und naturnah! Lage: Diese einzigartige Liegenschaft befindet sich in bester Lage, wo Sie die Ruhe und die Nähe zur Natur genießen können, ohne auf die Vorzüge einer zentralen Lage verzichten zu müssen. Direkt am Waldrand gelegen, bietet die Immobilie eine perfekte Kombination aus idyllischem Wohnen und schneller Erreichbarkeit aller wichtigen städtischen Einrichtungen. Grundstück: Auf großzügigen ca. 1.555 m² finden Sie viel Platz für Erholung und Gartenprojekte. Die weitläufigen Grünflächen schaffen eine friedliche Atmosphäre. Das Haus: Erdgeschoss: Behaglicher Wohnbereich mit direktem Zugang zur Terrasse und einem charmanten Kaminzimmer. Obergeschoss: Elternschlafzimmer mit Waldblick, Badezimmer mit Badewanne und Dusche, separates WC sowie ein Dachboden Untergeschoss: Zwei Räume zur individuellen Gestaltung, Badezimmer, separates WC, Sauna, Lagerflächen und direkter Gartenzugang Besonderheiten: - Ruhige, zentrale Lage am Waldrand - Zentrale Lage - Großes Grundstück mit ca. 1.555 m² - Drei Ebenen mit vielseitigen Nutzungsmöglichkeiten - Wohnkeller mit Gartenzugang Wir ersuchen Sie um Ihre vollständigen Kontaktdaten (Name, Adresse, Telefonnummer, E-Mail) zu nennen um weitere Informationen zu erhalten. Verfahren: Der Verkauf erfolgt über das digitale Angebotsverfahren DAVE (Digitales Angebotsverfahren). Weitere Informationen finden Sie unter [DAVE](<https://www.remax.at/de/immobilien/dave>). Wir freuen uns auf Ihre Anfrage!Angaben gemäß gesetzlichem Erfordernis:

Heizwärmebedarfskoeffizient: 248.0
Einheit: kWh/(m²a)
Klasse Heizwärmebedarfs: F
Energieeffizienzklasse: G
Gesamter Primärenergieeffizienzfaktor: 2.57
Energieeffizienzklasse: E