

Selbst verwirklichen im Penthouse an der Währinger Grenze



Objektnummer: 2533/6614

Eine Immobilie von Börner Ihr Hausmakler GmbH

Zahlen, Daten, Fakten

Art:	Wohnung - Dachgeschoß
Land:	Österreich
PLZ/Ort:	1170 Wien
Alter:	Altbau
Wohnfläche:	124,47 m ²
Terrassen:	1
Keller:	50,00 m ²
Provisionsangabe:	

3% des Kaufpreises zzgl. 20% USt.

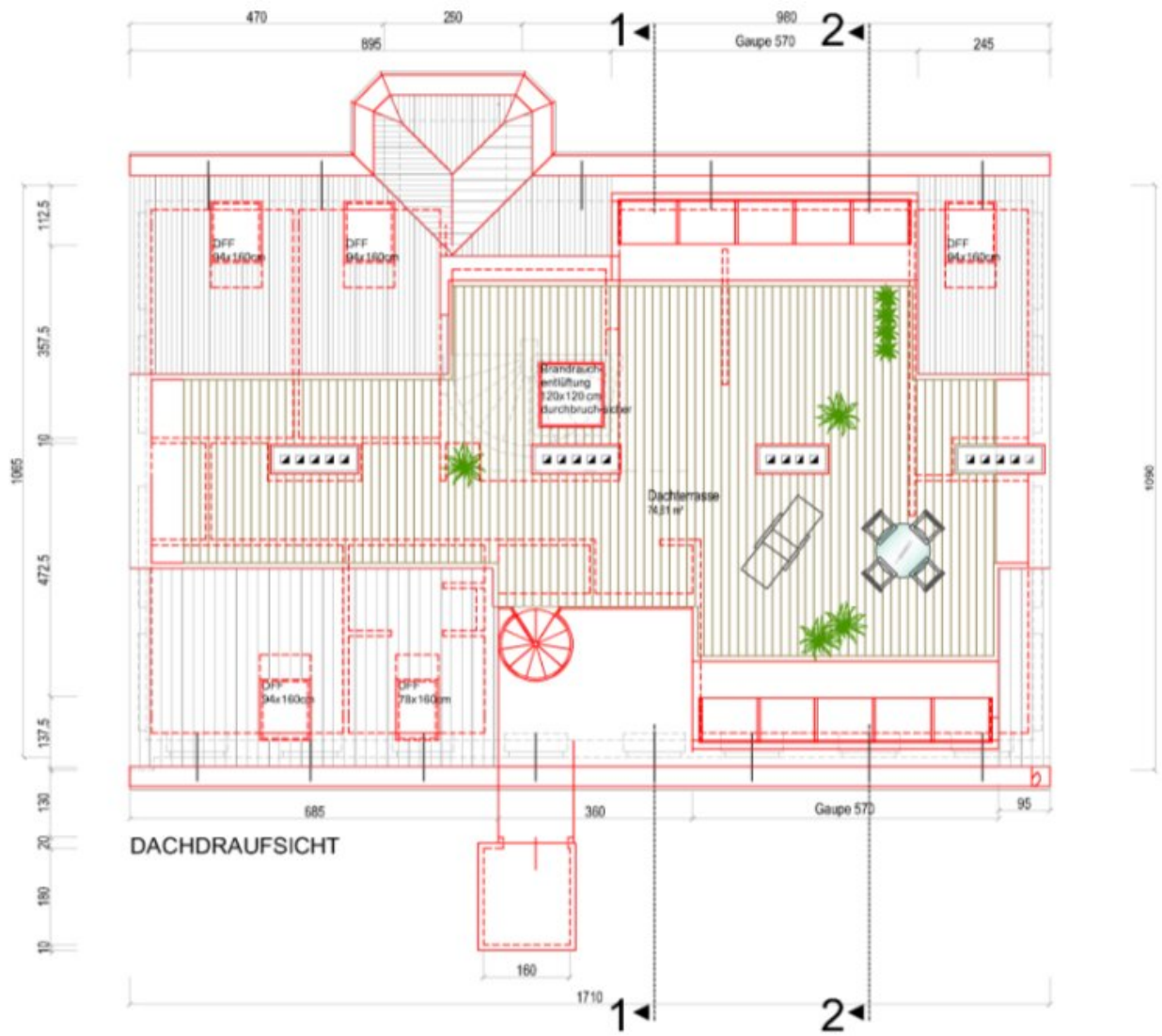
Ihr Ansprechpartner

Robin Holy

Börner Ihr Hausmakler GmbH
Adalbert Stifterstr. 21/2/39
1200 Wien

Gerne stehe ich Ihnen für weitere Informationen oder einen Besichtigungstermin zur Verfügung.





Objektbeschreibung

Hier ist alles möglich.

Von der Penthousewohnung mit viel Stauraum im 50m² Souterrain bis hin zur Kombination aus Wohnen im Dach und Arbeiten im Untergeschoss.

Ob Büro, Lager, Hobbyraum oder Sportraum ist alles möglich und kann auch noch vom Verkäufer umgesetzt werden.

Entweder macht man alles selbst oder kauft und bekommt vom Verkäufer Architekt und ausführende Firmen zu Verfügung gestellt.

In den Fotos befindet sich eine Planung wie das Objekt bewilligt werden könnte.

Das Objekt befindet sich unweit von der S45 Hernals weswegen durch die Aufwertung der U5 die Gegend auch zukünftig noch besser erschlossen sein wird.

Hinweis gemäß Energieausweisvorlagegesetz: Ein Energieausweis wurde vom Eigentümer bzw. Verkäufer, nach unserer Aufklärung über die generell geltende Vorlagepflicht, sowie Aufforderung zu seiner Erstellung noch nicht vorgelegt. Daher gilt zumindest eine dem Alter und der Art des Gebäudes entsprechende Gesamtenergieeffizienz als vereinbart. Wir übernehmen keinerlei Gewähr oder Haftung für die tatsächliche Energieeffizienz der angebotenen Immobilie.

Infrastruktur / Entfernungen

Gesundheit

Arzt <500m

Apotheke <500m

Klinik <500m

Krankenhaus <1.500m

Kinder & Schulen

Schule <500m

Kindergarten <500m

Universität <1.500m

Höhere Schule <500m

Nahversorgung

Supermarkt <500m

Bäckerei <1.000m

Einkaufszentrum <1.000m

Sonstige

Geldautomat <500m

Bank <1.000m

Post <1.000m

Polizei <500m

Verkehr

Bus <500m

U-Bahn <1.000m

Straßenbahn <500m

Bahnhof <1.000m

Autobahnanschluss <3.000m

Angaben Entfernung Luftlinie / Quelle: OpenStreetMap