

## **Bastlerhit**



**Objektnummer: 916**

**Eine Immobilie von DENICH-REAL Immobilien GmbH**

## Zahlen, Daten, Fakten

<b>Art:</b>	Haus - Einfamilienhaus
<b>Land:</b>	Österreich
<b>PLZ/Ort:</b>	2231 Strasshof an der Nordbahn
<b>Wohnfläche:</b>	90,00 m <sup>2</sup>
<b>Nutzfläche:</b>	150,00 m <sup>2</sup>
<b>Zimmer:</b>	5
<b>Bäder:</b>	1
<b>WC:</b>	1
<b>Keller:</b>	60,00 m <sup>2</sup>
<b>Kaufpreis:</b>	299.000,00 €
<b>Provisionsangabe:</b>	

3% des Kaufpreises zzgl. 20% USt.

## Ihr Ansprechpartner



### **Martina Denich-Kobula**

DENICH-REAL Immobilien GmbH  
Anreitergasse 5  
1230 Wien

T +43 664 4609630

H +43 664 4609630

Gerne stehe ich Ihnen für weitere Informationen oder einen Besichtigungstermin zur Verfügung.









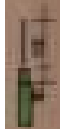




## NORDOSTANSICHT

### LEGENDE

- STAHLBETON
- STAMPBETON
- ZIEGELMAUERWERK
- FEHTTOWAND
- HOLZ



Grundriss



Plan

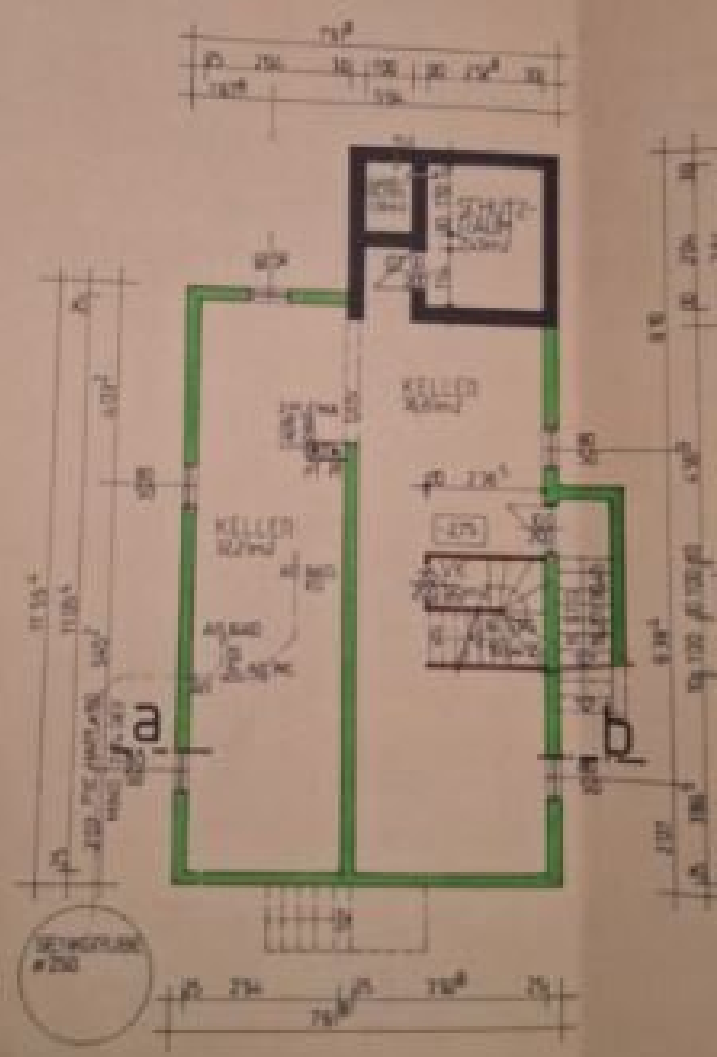


## LAGEPLAN M = 1 : 500



NORDWESTANSICHT

SÜ

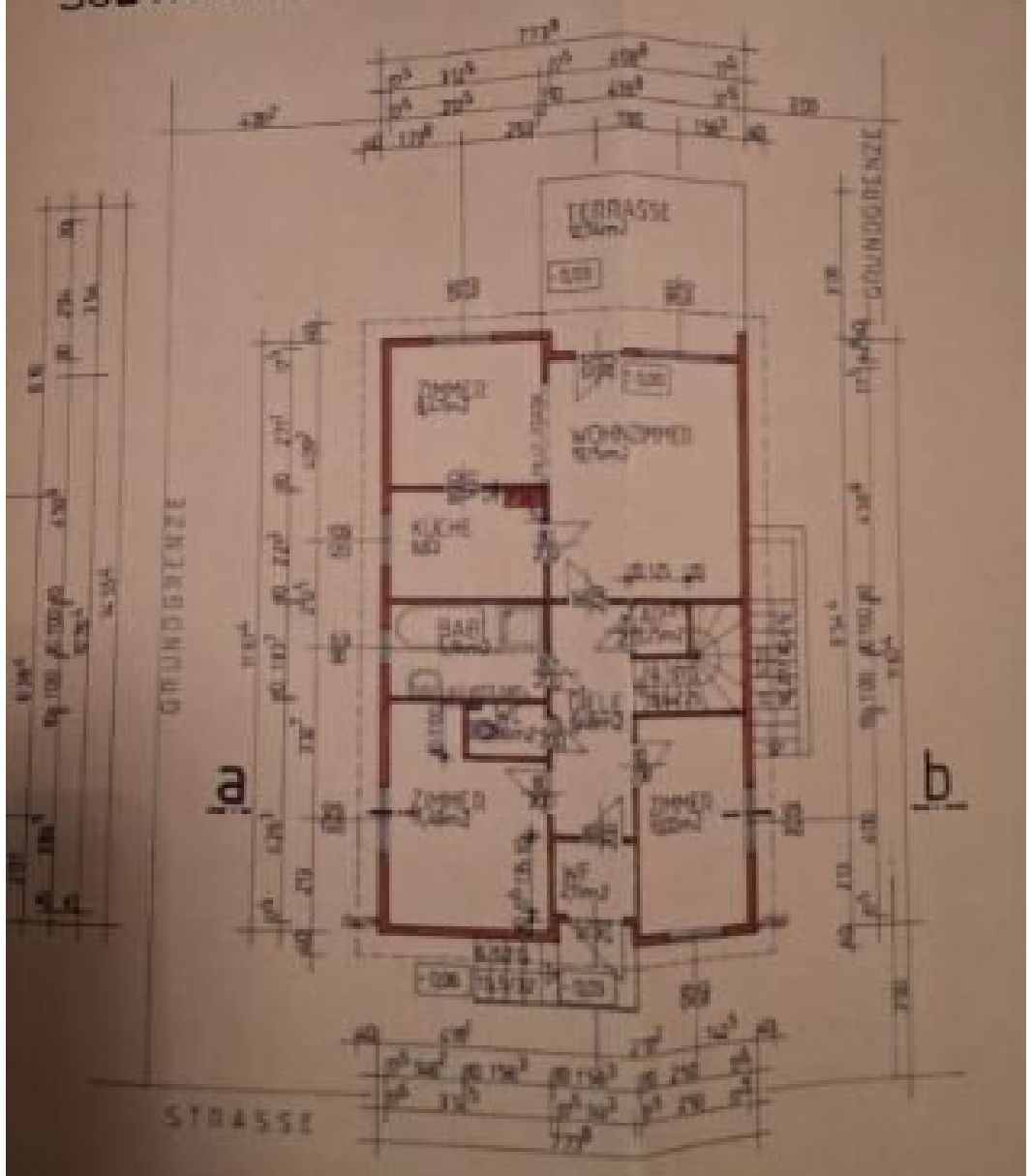
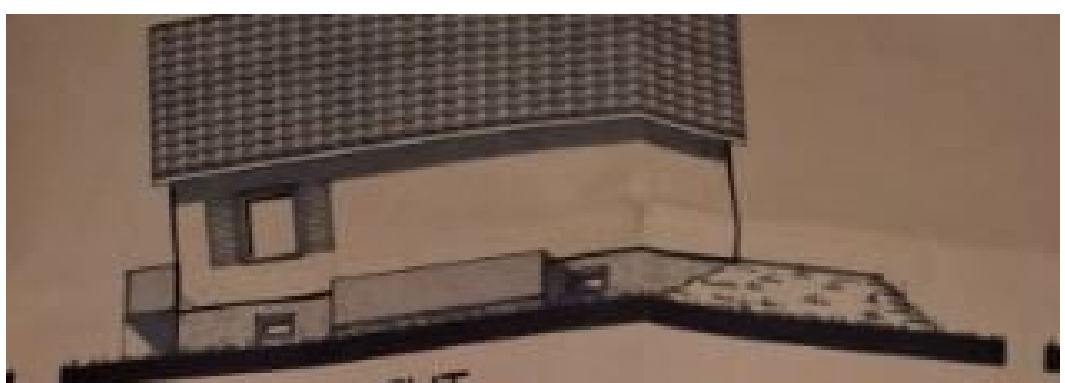


KELLERGESCHOSS





# SÜDWESTANSICHT



# ERDGESCHOSS

# Objektbeschreibung

## Bastlerhit

Das zu verkaufende Haus ist ein Fertigteilhaus aus den 70er-Jahren und hat daher relativ viel Sanierungsbedarf, ist aber ideal für junge Familien, die schrittweise sanieren wollen.

Sie betreten das Haus durch eine Veranda, von der aus Sie in ein zentrales Vorzimmer gelangen.

Von hier aus sind alle Räume des Erdgeschoßes und das Stiegenhaus zu begehen, das sowohl ins Dachgeschoß als auch in den Keller führt. Das Dachgeschoß ist teilweise ausgebaut und hat zwei Zimmer und ein Badezimmer.

Im Erdgeschoß befinden sich zwei Zimmer, ein Badezimmer, das Wohnzimmer, die Küche und einen Essbereich, der mit dem Wohnzimmer durch einen Bogen verbunden ist.

Vom Wohnzimmer aus gelangt man auf die Veranda zum Garten hin, die bis jetzt als überdachte Terrasse genutzt wurde.

Der Keller ist ein Rohkeller und nicht wie heute üblich ausgebaut.

Im Garten befindet sich noch ein Geräteschuppen.

Alles in allem ein sehr schönes Grundstück, anschauen lohnt sich!

**Noch nichts gefunden? Wir suchen gerne die passende Immobilie für sie und informieren Sie über geeignete Immobilienangebote noch vor allen anderen.**

Legen Sie jetzt Ihren individuellen Suchagenten unter folgendem Link an. Wir schicken Ihnen passende Immobilien exklusiv vorab zu ihr Denich Real Immobilienservice

[Suchagent anlegen](#)

## Infrastruktur / Entfernungen

### Gesundheit

Arzt <1.500m

Apotheke <1.500m

Klinik <4.500m

### Kinder & Schulen

Kindergarten <500m

Schule <2.000m

**Nahversorgung**

Supermarkt <1.500m

Bäckerei <1.500m

Einkaufszentrum <8.000m

**Sonstige**

Bank <1.500m

Geldautomat <1.500m

Post <1.500m

Polizei <4.000m

**Verkehr**

Bus <500m

Bahnhof <1.500m

Autobahnanschluss <8.000m

Angaben Entfernung Luftlinie / Quelle: OpenStreetMap