

WUNDERBAR GEPFLEGT - in nur 2 GEHMINUTEN AM BAHNHOF



3 Liftstock am Exnerplatz

Objektnummer: 3118_602

Eine Immobilie von RE/MAX Aktiv in Groß - Enzersdorf

Zahlen, Daten, Fakten

Art:	Wohnung - Etage
Land:	Österreich
PLZ/Ort:	2230 Gänserndorf
Baujahr:	ca. 1968
Wohnfläche:	105,00 m ²
Zimmer:	3
Bäder:	1
WC:	1
Keller:	5,00 m ²
Heizwärmebedarf:	A 25,00 kWh / m ² * a
Kaufpreis:	277.000,00 €
Infos zu Preis:	

Verhandlungsbasis

Provisionsangabe:

3.00 %

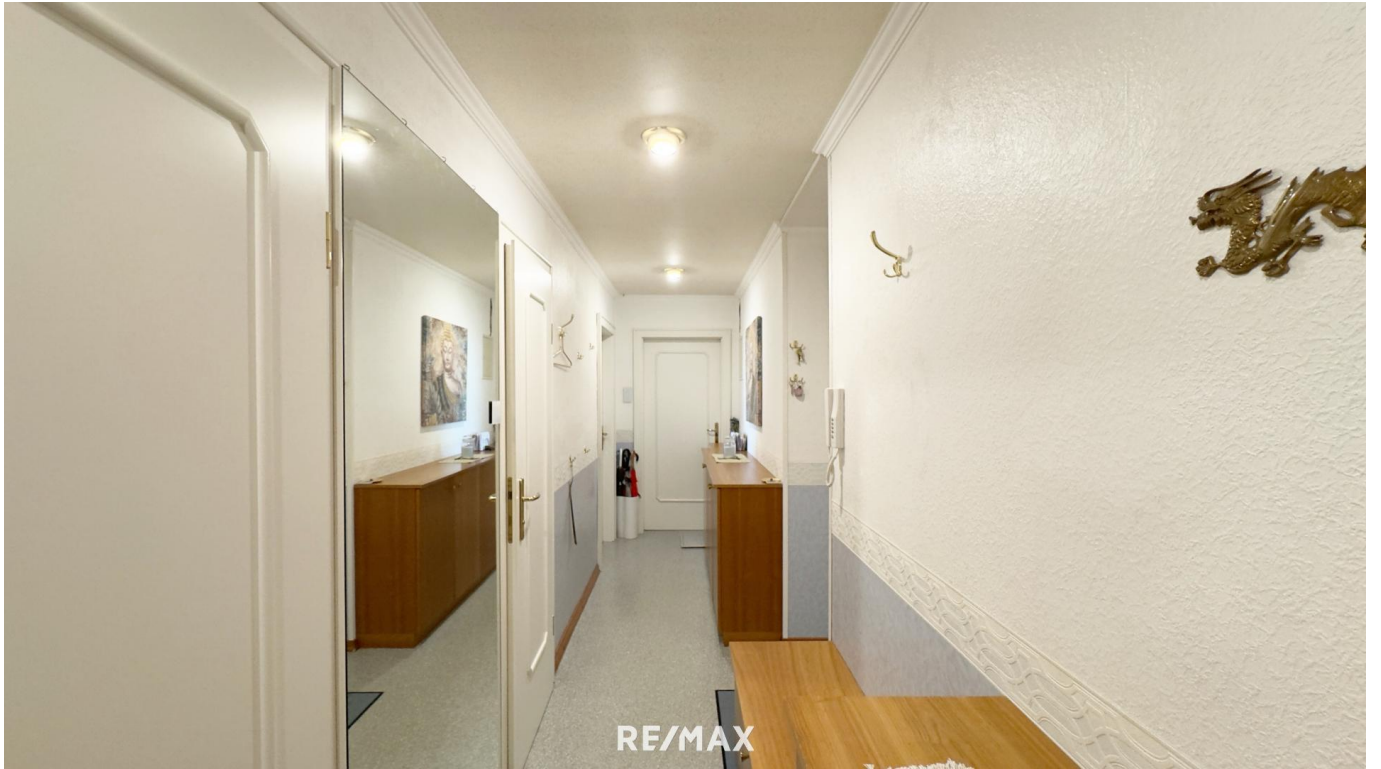
Ihr Ansprechpartner

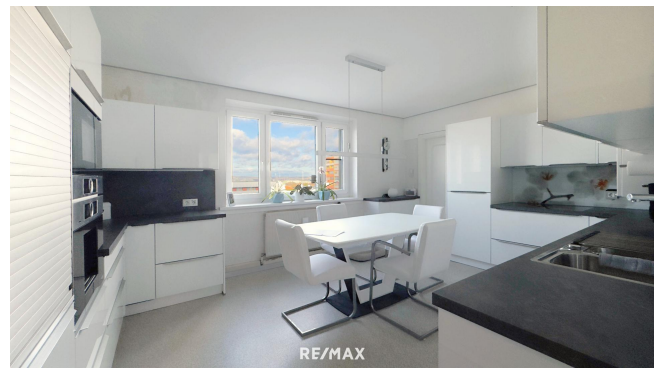


Silvia Raffelsberger

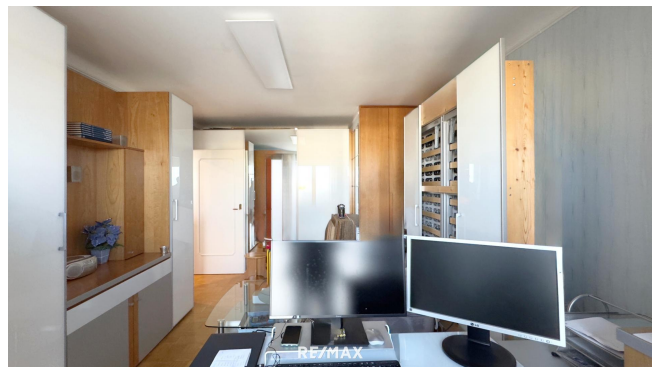
RE/MAX Aktiv in Groß - Enzersdorf
Rathausstrasse 10
2301 Groß-Enzersdorf

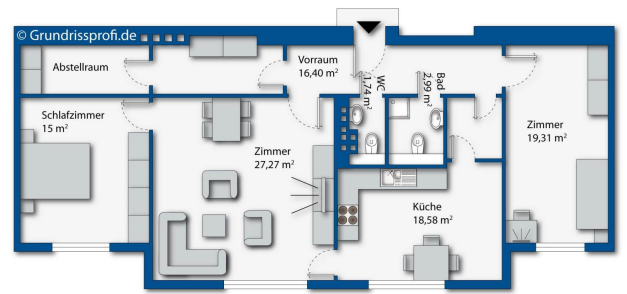
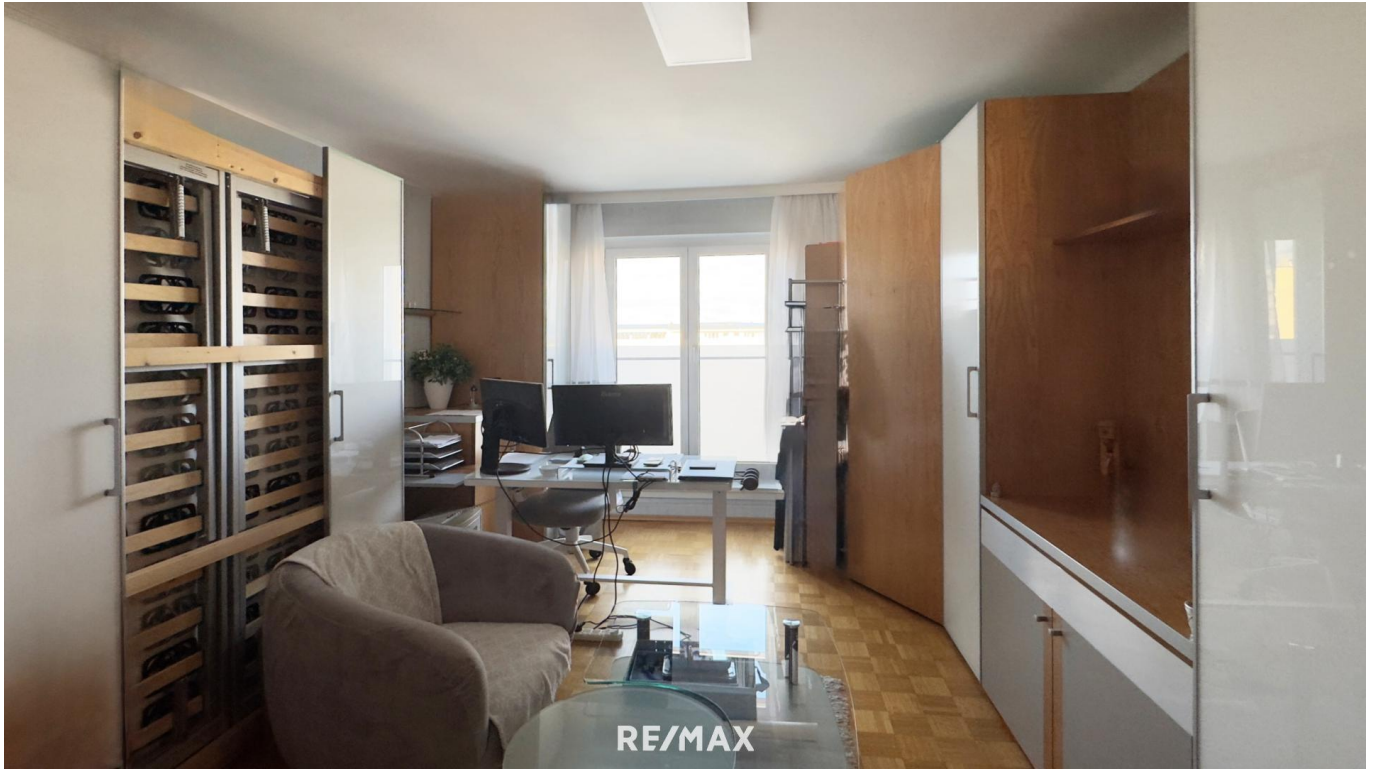












RE/MAX

Objektbeschreibung

Traumhafte, geräumige Wohnung im Zentrum von Gänserndorf Willkommen in Ihrem neuen Zuhause! Diese außergewöhnlich gepflegte und sehr großzügige Wohnung befindet sich im Herzen von Gänserndorf. Sie bietet Ihnen nicht nur eine hervorragende Wohnqualität, sondern auch eine perfekte Lage im 3. Liftstock. Die Immobilie überzeugt durch ihr durchdachte Aufteilung, hochwertige Ausstattung und eine stilvolle Gestaltung. Im Wohnzimmer ist eine Klimaanlage eingebaut. Die 3-fach verglasten Fenster verfügen über elektrische Außenrollläden. Ein echtes Highlight ist die große und sehr moderne Küche. Sie verfügt über hochwertige Geräte, sogar Waschmaschine und Trockner sind darin verbaut. Komplett saniertes Wohnhaus: Das Wohnhaus wurde kürzlich umfassend saniert und befindet sich in einem hervorragenden Zustand, der modernen Wohnansprüchen gerecht wird. Lage: Die Wohnung befindet sich im Zentrum von der Bezirksstadt Gänserndorf mit exzellenter Infrastruktur. Einkaufsmöglichkeiten, Restaurants, Schulen und Ärzte sind fußläufig erreichbar. Zudem bietet die Lage eine hervorragende Verkehrsanbindung: Der Bahnhof Gänserndorf ist in nur 2 Gehminuten erreichbar, und von dort gelangen Sie in weniger als 30 Minuten nach Wien. Die Wohnung ist sofort bezugsfertig Kontakt: Haben wir Ihr Interesse geweckt? Vereinbaren Sie noch heute einen Besichtigungstermin und überzeugen Sie sich selbst von diesem einzigartigen Angebot. Angaben gemäß gesetzlichem Erfordernis:

Heizwärmebed 25.0 kWh/(m²a)

arf:

Klasse Heizwär A

mebedarf: