

Büro, Praxis oder Geschäftsräumlichkeiten in Zentrumslage!



IMG_2796-HDR

Objektnummer: 3814_479
Eine Immobilie von RE/MAX GOLD

Zahlen, Daten, Fakten

Art:	Einzelhandel - Ladenlokal
Land:	Österreich
PLZ/Ort:	2013 Göllersdorf
Zustand:	Gepflegt
Nutzfläche:	62,60 m ²
Verkaufsfläche:	62,60 m ²
WC:	1
Gesamtmiete	600,00 €
Kaltmiete (netto)	500,00 €
Kaltmiete	500,00 €
Infos zu Preis:	

Verhandlungsbasis

Provisionsangabe:

3.00 MM

Ihr Ansprechpartner

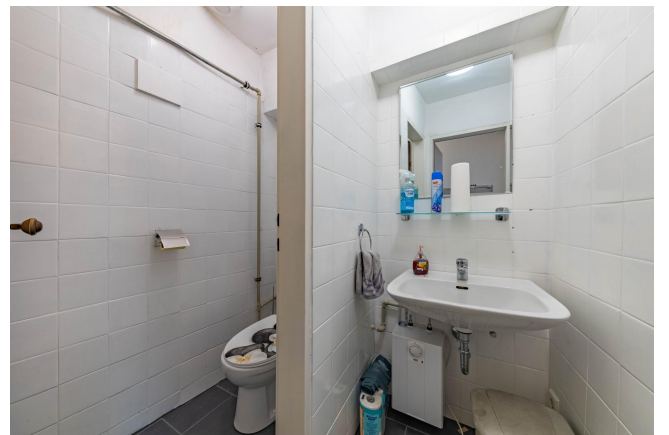


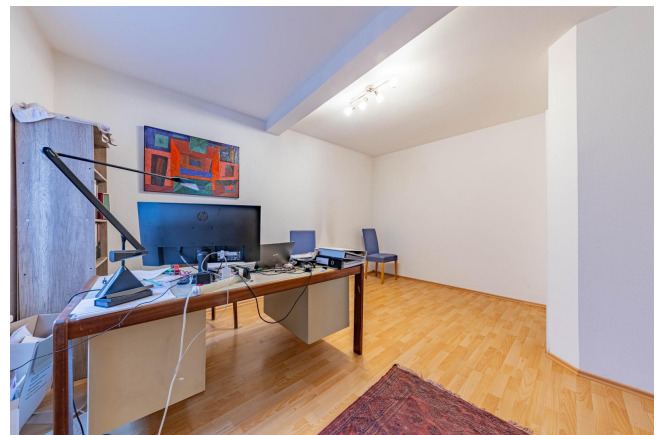
Jasmina Ibrahimbegovic

RE/MAX GOLD
Anton Ehrenfried Straße 7a
2020 Hollabrunn

T +43 699 106 54 170 170









Objektbeschreibung

Sie wollen endlich Ihr(e) eigene(r) Frau/Herr sein? Dieses Gewerbeobjekt (als Büro, Praxis oder Geschäft) steht zur Übernahme bereit und zeichnet sich durch sein Ambiente und Flair aus. Es ergibt sich hier die einmalige Chance dieses Geschäftslokal zu mieten, erfolgshungrige Vollblutunternehmer sind gesucht! Das Objekt befindet sich in zentraler Lage in Göllersdorf und bietet die Möglichkeit sofort loszulegen. Die zentrale Lage in der Nähe des Hauptplatzes bieten die optimale Grundlage für den geschäftlichen Erfolg. Das Lokal bietet ca. 62,6 m² Nutzfläche. Die große Auslagefläche lässt sich besonders attraktiv gestalten. Zusätzlich gibt es weitere Lagerflächen, welche individuell genutzt werden können, sowie eine Küche und eine Toilette. Die Besonderheiten dieser Immobilie im Überblick: - sofortige Übernahme möglich - attraktive Lage im Zentrum/am Hauptplatz - unbefristeter Mietvertrag Die aktuelle Miete pro Monat beträgt: € 600,00 inkl. BK und USt. In den BK sind Grundsteuer, Versicherung und Kanal enthalten. Die Kosten für Strom, Wasser und Müll werden vom Mieter getragen. Beheizt wird die Immobilie mittels einer Stromheizung (Strom- und Wassersubzähler für das Lokal). Kautions: 3 Monatsmieten Provision: 3 Monatsmieten zzgl. 20% USt. Göllersdorf ist eine Ortschaft im Bezirk Hollabrunn im Weinviertel. Im Ort finden Sie mehrere Bildungseinrichtungen (wie einen Kindergarten, eine Volksschule sowie eine Mittelschule), Heurige, Supermärkte und Ärzte. In der Bezirkshauptstadt Hollabrunn, die nur 10 Minuten mit dem Auto entfernt ist, befinden sich mehrere Schulen, ein Spital, ein Einkaufszentrum (KaufEin), Kindergärten, Volksschulen, ein Freibad, Freizeitzentrum, Post, Banken und zahlreiche Gastronomieangebote. Der Auftraggeber wurde über die Informationspflicht nach dem Energieausweis-Vorlage-Gesetz 2012 informiert und wird einen Energieausweis beibringen. Angaben gemäß gesetzlichem Erfordernis:

Miete	€	500	zzgl 20% USt.
Umsatzsteuer	€	100	

Gesamtbetrag	€	600	

Haben wir Ihr Interesse geweckt? Dann zögern Sie nicht und kontaktieren Sie Jasmina Ibrahimbegovic, MBA von RE/MAX GOLD! Wir sind Ihre Immobilienexperten und freuen uns schon auf Sie.