

Ötz: Idyllisches Doppelhaus in der Natur, mit Garten.



Küche/Wohnraum

Objektnummer: 1613_10951

Eine Immobilie von RE/MAX Immoreal

Zahlen, Daten, Fakten

Art:	Haus - Doppelhaushälfte
Land:	Österreich
PLZ/Ort:	6433 Oetz
Baujahr:	2006
Zustand:	Gepflegt
Möbliert:	Teil
Wohnfläche:	143,13 m ²
Nutzfläche:	221,89 m ²
Zimmer:	5
Bäder:	1
WC:	2
Terrassen:	1
Stellplätze:	4
Keller:	72,56 m ²
Heizwärmebedarf:	B 50,00 kWh / m ² * a
Gesamtenergieeffizienzfaktor:	0,61
Kaufpreis:	580.000,00 €

Ihr Ansprechpartner



Marisa Ferrari

RE/MAX Recon 5
Langgasse 22
6460 Imst

H +43 59 997

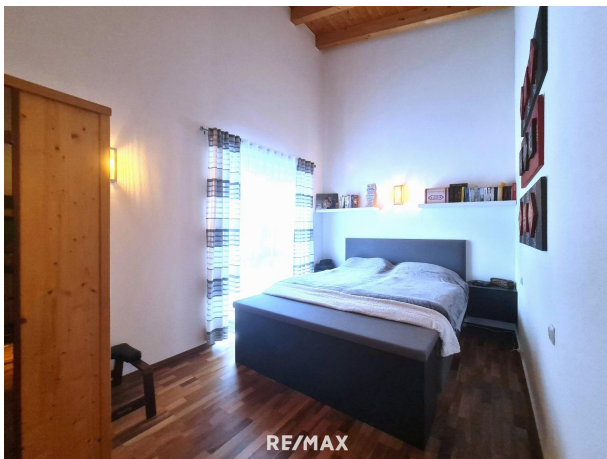
Gerne stehe ich Ihnen für weitere Informationen oder einen Besichtigungstermin zur Verfügung.



RE/MAX
Recon

Marisa Ferrari
+43 664 88 43 11 23

RE/MAX





Objektbeschreibung

Ötz: Idyllisches Doppelhaus in der Natur, mit Garten. • Charmante Doppelhaushälfte in ländlicher Lage . Nutzfläche von ca. 221 m² • Wohnfläche von ca. 143 m² • Fünf Zimmer • Terrasse von ca. 35 m² • Garten mit ca. 100 m² • Kachelofen • Badezimmer mit Badewanne und Dusche • Pergola • Keller von ca. 72 m² • alle Fenster mit Raffstore bzw. Rolläden und Insektenschutz ausgestattet Für nähere Informationen zur Immobilie fordern Sie bitte ein Exposé an. Wir bitten Sie um Verständnis, dass wir unserer Nachweispflicht nachkommen müssen und wir Anfragen nur unter Angabe der vollständigen Kontaktdaten (Name, Adresse, Telefonnummer, Email) beantworten können! Nicht alle Immobilien sind auf der Webseite zu sehen. Sie können uns gerne Ihren Suchwunsch bekannt geben. Angaben gemäß

gesetzlichem Erfordernis:

Heizwärmeleistung: 50.0 kW

Heizwärmeleistung: 50.0 kW

Heizwärmeleistung: 50.0 kW

Heizwärmeleistung: 50.0 kW

Heizwärmeleistung: 50.0 kW

Heizwärmeleistung: 50.0 kW

Heizwärmeleistung: 50.0 kW

Heizwärmeleistung: 50.0 kW

Heizwärmeleistung: 50.0 kW

Heizwärmeleistung: 50.0 kW

Heizwärmeleistung: 50.0 kW

Heizwärmeleistung: 50.0 kW

Weitere interessante Objekte finden Sie unter <http://www.remax-recon.at/>