

Gesamter 2. Stock als Ihr neues Büro



Bürraum

Objektnummer: 147/31374

Eine Immobilie von Lind Immobilien GmbH

Zahlen, Daten, Fakten

Art:	Büro / Praxis - Bürofläche
Land:	Österreich
PLZ/Ort:	1130 Wien
Alter:	Neubau
Nutzfläche:	210,00 m ²
Zimmer:	6
WC:	2
Heizwärmebedarf:	D 123,00 kWh / m ² * a
Gesamtmiete	2.544,00 €
Kaltmiete (netto)	2.100,00 €
Kaltmiete	2.544,00 €
Miete / m²	10,00 €
Provisionsangabe:	

3BMM

Ihr Ansprechpartner



MSc Irene LINDENBERGER

Lind Immobilien GmbH

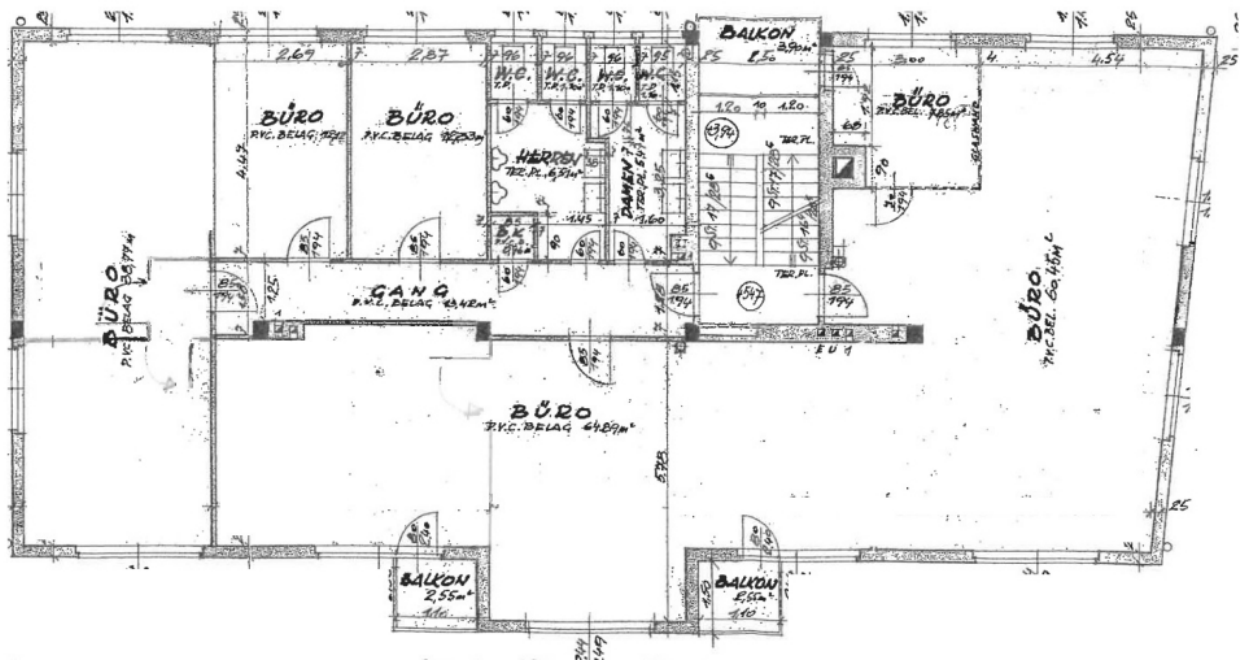
T 01/526 26 36

H 0660 824 3952

Gerne stehe ich Ihnen für weitere Informationen oder einen Besichtigungstermin zur Verfügung.







Objektbeschreibung

Ihr neues Büro in Hietzing - KFZ-Abstellplatz - 3 Minuten bis U4 Hütteldorf - unbefristete Hauptmiete - beste Lage - optimale Aufteilung - hell - ausgezeichnete Infrastruktur Ich freue mich auf Ihren Anruf! Irene Lindenberger 01/526 26 36 Zur Vermietung gelangt eine 210qm große Bürofläche in der Lilienberggasse, Nähe St. Josef Krankenhaus. Sie befindet sich in der 2. Etage eines eleganten Neubaus. Ein KFZ-Abstellplatz im Innenhof ist für Sie reserviert. **Die Raumaufteilung:** zentraler Eingangsbereich offenes Großraumbüro fünf Büroräume 2 Toiletten und 2 Handwaschbecken Damen und Herren eine Teeküche Das funktional nutzbare Büro wird mittels einer Hauszentralheizung beheizt. **Lage und Infrastruktur:** Verkehrstechnisch geht es im 13. Bezirk nicht günstiger. Die Nähe zur U4 Hütteldorf und der Anschluss zum Hackinger Kai gewährt beste Erreichbarkeit, sowohl stadtein- als stadtauswärts. Sämtliche Bedürfnisse des täglichen Bedarfs wie Supermärkte, kleinere Geschäfte, Apotheken, Ärzte, Bars und Restaurants sind schnell zu Fuß zu erreichen. **Resümee:** Ausgezeichnetes Mietobjekt in sehr guter Wiener Lage. U-Bahn Anschluss und die tolle Umgebung bieten ein erfolgreiches Umfeld für Ihr neues Büro. **Miete inkl. Betriebskosten: EUR 2.544,00 zzgl. Ust. Energieausweis: HWB: 123 Das Maklerunternehmen ist als Doppelmakler tätig. Ich freue mich auf Ihren Anruf!** Irene Lindenberger 01/526 26 36