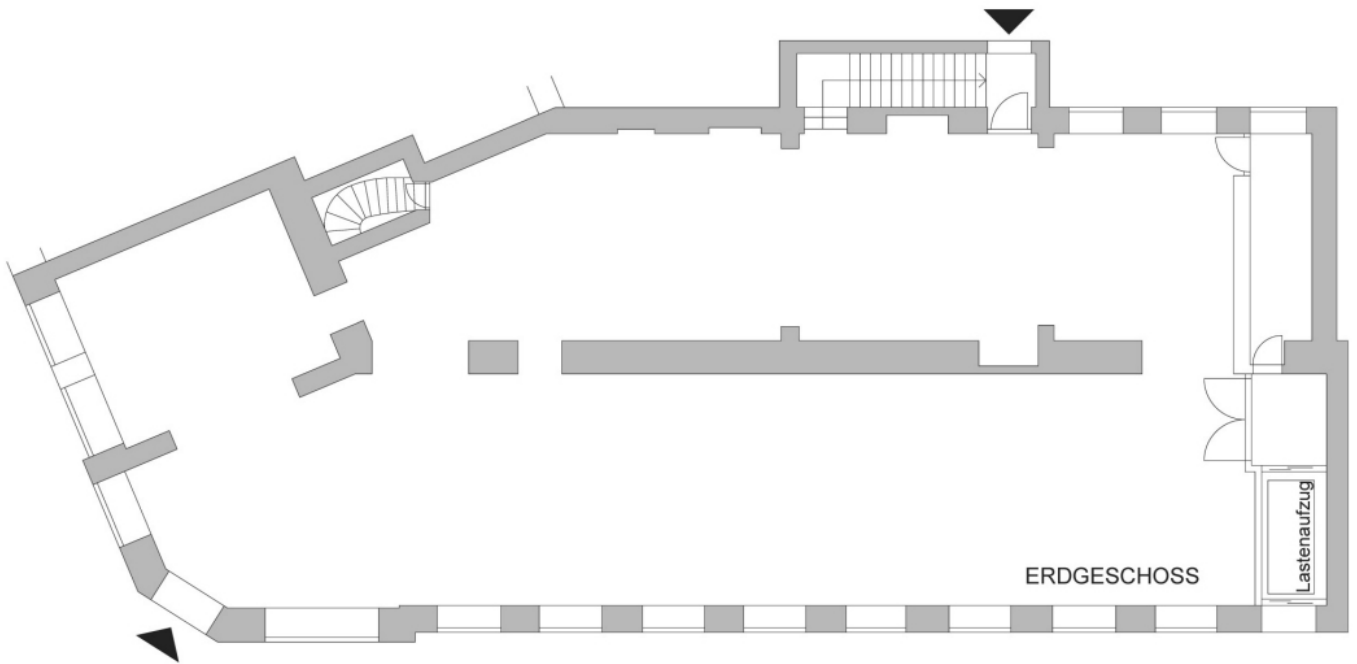


Ordination Mariahilfer Straße



Plan EG

Objektnummer: 147/31369

Eine Immobilie von Lind Immobilien GmbH

Zahlen, Daten, Fakten

Art:	Büro / Praxis
Land:	Österreich
PLZ/Ort:	1150 Wien
Baujahr:	1900
Alter:	Altbau
Nutzfläche:	460,00 m ²
WC:	2
Heizwärmebedarf:	E 153,80 kWh / m ² * a
Provisionsangabe:	

3BMM

Ihr Ansprechpartner



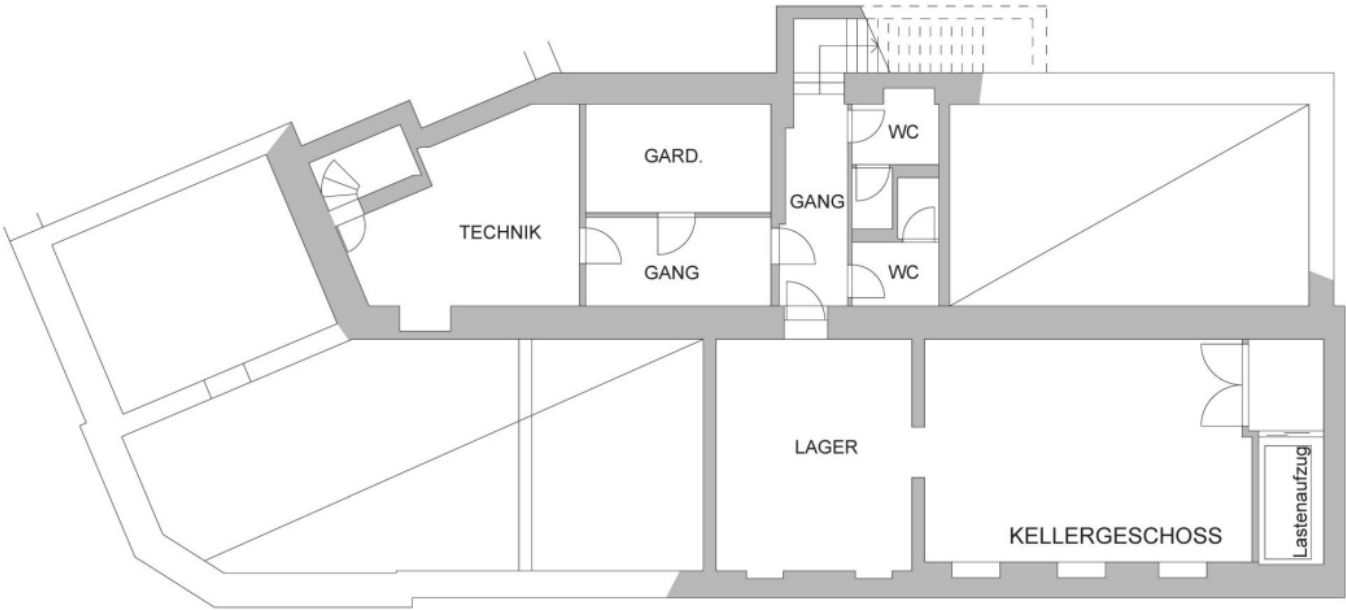
MSc Irene LINDENBERGER

Lind Immobilien GmbH

T 01/526 26 36

H 0660 824 3952

Gerne stehe ich Ihnen für weitere Informationen oder einen Besichtigungstermin zur Verfügung.



Objektbeschreibung

Quick facts: Repräsentatives Haus - Stilaltbau - beste Lage - hell - Lift - ausgezeichnete Infrastruktur - Mietvertragsdauer nach Vereinbarung Ich freue mich auf Ihren

Anruf! Irene Lindenberger 01/526 26 36 Zur Vermietung gelangt eine Ordinationsfläche auf der äußeren Mariahilferstraße, Nähe Westbahnhof und Ikea, mit einer Gesamtnutzfläche von 460,00qm. Diese teilen sich in 320qm Erdgeschoßfläche und 140qm Untergeschoß auf. Die zu vermietende Fläche verfügt über einen Lastenaufzug, Haupt- und Hintereingang, 2 Toiletten, Garderobe, Lagerflächen und einen Technikraum. **Lage und Infrastruktur** Die unmittelbare Nähe zum Westbahnhof gewährt die beste Erreichbarkeit. Sämtliche Bedürfnisse des täglichen Bedarfs wie Supermärkte, kleinere Geschäfte, Apotheken, Ärzte, Bars und Restaurants sind schnell zu Fuß zu erreichen. Gute öffentliche Verkehrsanbindung durch die nahegelegene U6 und U3 sowie den Straßenbahn-Linien 52 und 60. Ausreichend Parkplätze befinden sich direkt vor dem Haus oder können beim gegenüberliegenden Objekt angemietet werden. **Resümee** Ausgezeichnetes Mietobjekt in sehr guter Wiener Lage mit aufwendiger, stilvoller Revitalisierung! Das Preis/Leistungsverhältnis ist als sehr empfehlenswert zu sehen. **Miete inkl. Betriebskosten: Preis auf Anfrage!** Energieausweis: HWB:153,8 Das Maklerunternehmen ist als Doppelmakler tätig. **Ich freue mich auf Ihren Anruf!** Irene Lindenberger 01/526 26 36