

**Hofseitiges Ruhiges zwei Zimmer Altbaubüro 58m²! Nähe  
Schottenring U4, U2**



Innenansicht

**Objektnummer: 147/31367**

**Eine Immobilie von Lind Immobilien GmbH**

## Zahlen, Daten, Fakten

<b>Art:</b>	Büro / Praxis - Bürofläche
<b>Land:</b>	Österreich
<b>PLZ/Ort:</b>	1020 Wien
<b>Baujahr:</b>	1890
<b>Alter:</b>	Altbau
<b>Nutzfläche:</b>	58,00 m <sup>2</sup>
<b>Zimmer:</b>	2
<b>WC:</b>	1
<b>Heizwärmebedarf:</b>	<b>E</b> 168,30 kWh / m <sup>2</sup> * a
<b>Gesamtmiete</b>	795,20 €
<b>Kaltmiete (netto)</b>	700,00 €
<b>Kaltmiete</b>	795,20 €
<b>Miete / m<sup>2</sup></b>	12,07 €

## Ihr Ansprechpartner



**Paul KLEINDL**

Lind Immobilien GmbH

T 01/526 26 36 14

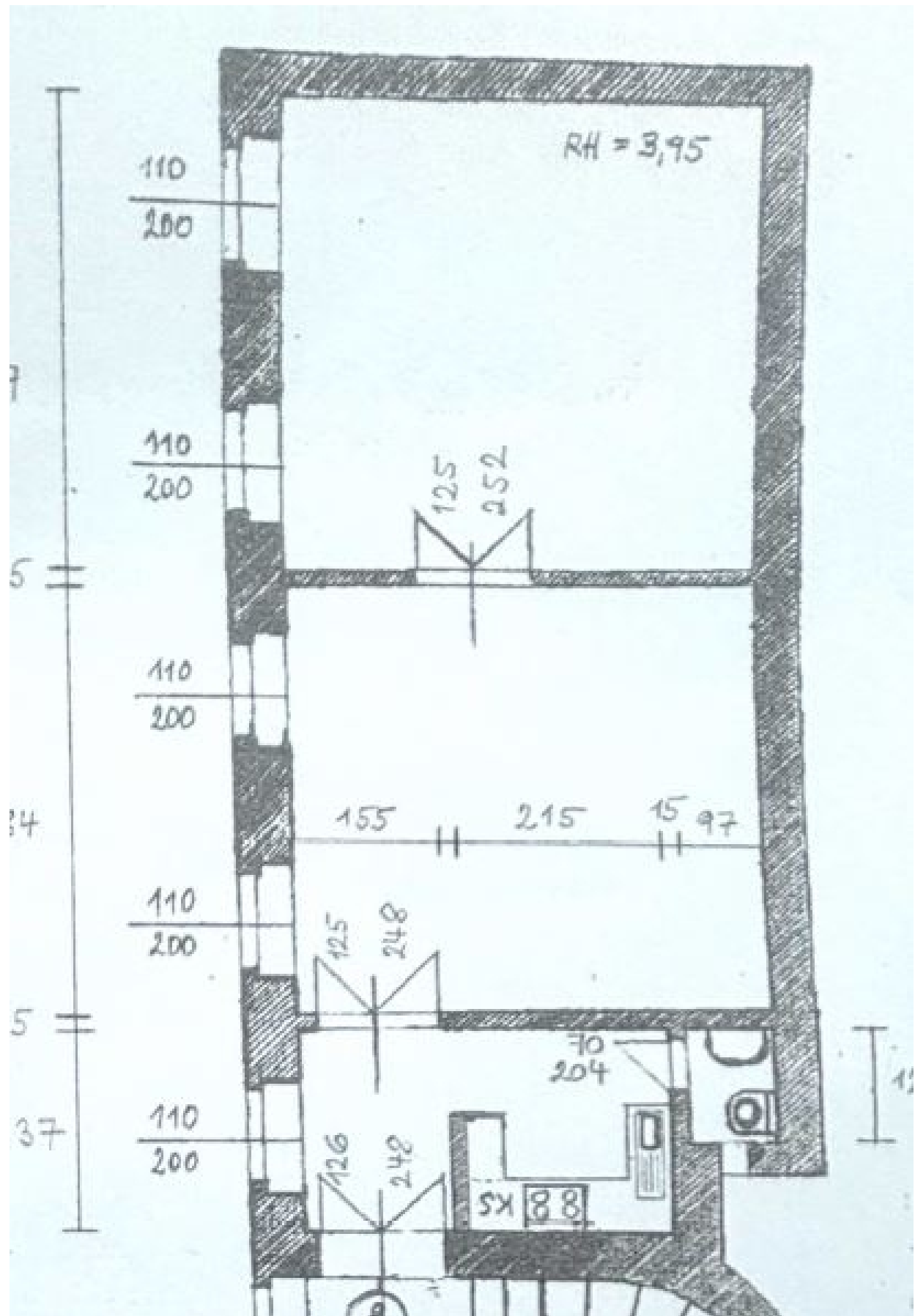
H 0699/1188 7600

F 01/526 26 36 - 37

Gerne stehe ich Ihnen für weitere Informationen oder einen Besichtigungstermin zur Verfügung.







## Objektbeschreibung

**Karmelitermarkt Nähe - ca. 58qm - hofseitig Ich freue mich auf Ihren Anruf Paul Kleindl 0699/1188 7600 oder 01/526 26 36** Frei zur Anmietung steht ein Büro in einem Altbauhaus nahe dem Karmelitermarkt. Das Büro liegt hofseitig im ersten Stock, bestehend aus zwei Zimmern, Teeküche und extra Toilette. Durch die Nähe zum 1. Bezirk/Donaukanal ist die Lage als äußerst gut zu bezeichnen. Sämtliche öffentliche Verkehrsmittel sind in unmittelbarer Umgebung und können gut zu Fuß erreicht werden. **Miete inklusive Betriebskosten derzeit EUR 795,20 zzgl. 20 Prozent Umsatzsteuer. Lage und Infrastruktur** Durch die ideale Lage des Hauses sind Sie schnell mit den öffentlichen Verkehrsmitteln in der Stadt unterwegs. Der Karmelitermarkt ist das Zentrum des Viertels. Zusätzlich zu den täglichen ständigen Marktaktivitäten findet freitags und samstags ein Bauernmarkt statt, der hohen Zuspruch durch die Bevölkerung verzeichnet. Alle Geschäfte des täglichen Bedarfs sind in unmittelbarer Umgebung. Schottenring U4, U2 Straßenbahnlinie 1 und 31 und 71 Citybus 3A  
Energieausweis: HWB 168,3 **Ich freue mich auf Ihren Anruf Paul Kleindl 0699/1188 7600 oder 01/526 26 36**