

Wohntraum mit Schlossblick



Außenansicht

Objektnummer: 0003002670

Eine Immobilie von Raiffeisen Salzburg

Zahlen, Daten, Fakten

Art:	Haus - Einfamilienhaus
Land:	Österreich
PLZ/Ort:	5585 Unternberg
Baujahr:	2022
Nutzfläche:	205,00 m ²
Zimmer:	5
Bäder:	2
WC:	2
Terrassen:	1
Heizwärmebedarf:	B 47,00 kWh / m ² * a
Gesamtenergieeffizienzfaktor:	A+ 0,61
Kaufpreis:	1.100.000,00 €

Ihr Ansprechpartner



Thomas Jesner

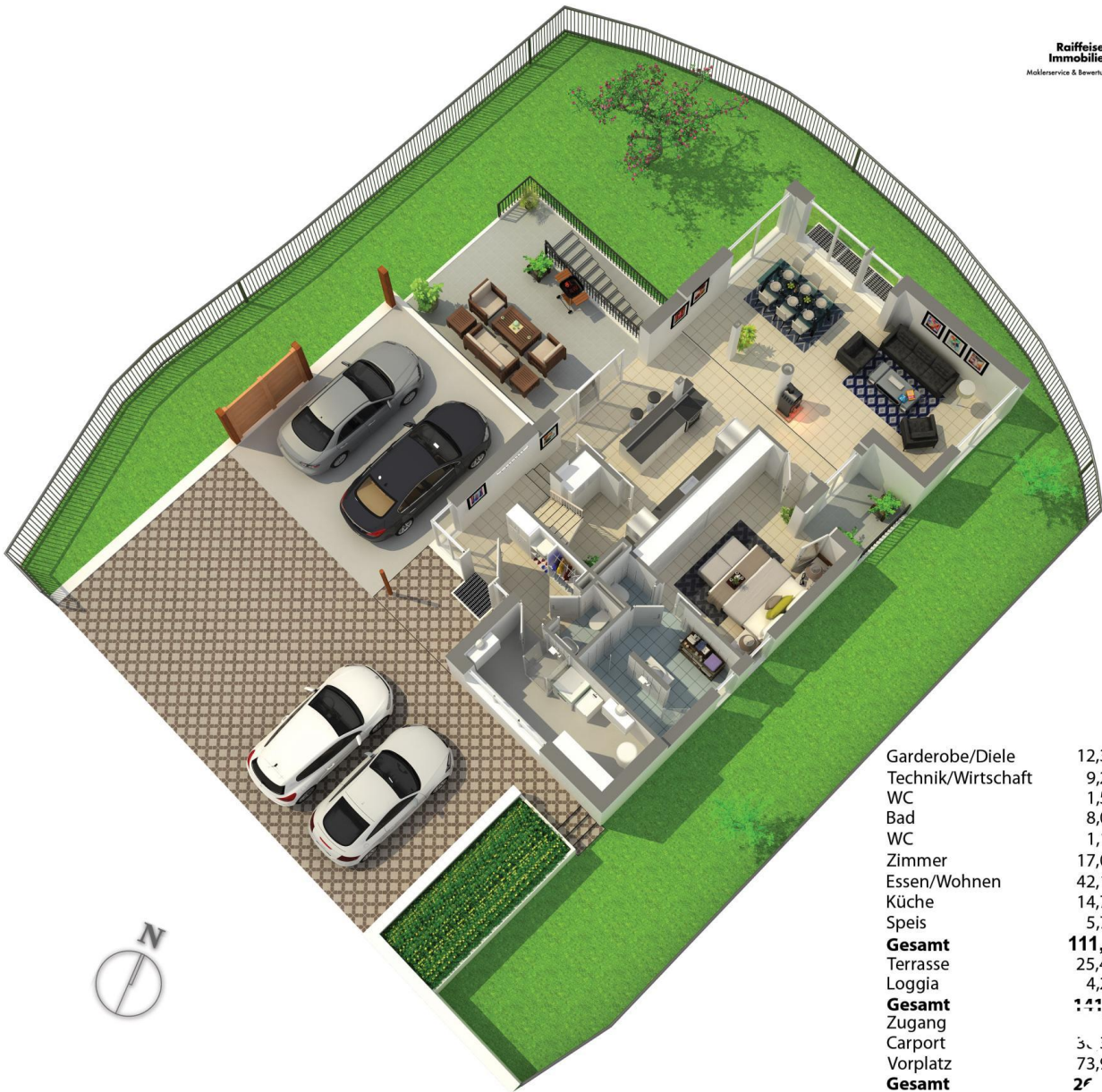
Raiffeisen Immobilien Salzburg eGen
Schwarzstraße 13-15
5020 Salzburg

T +43 662 8886-14226
H +43 5999 35063 162

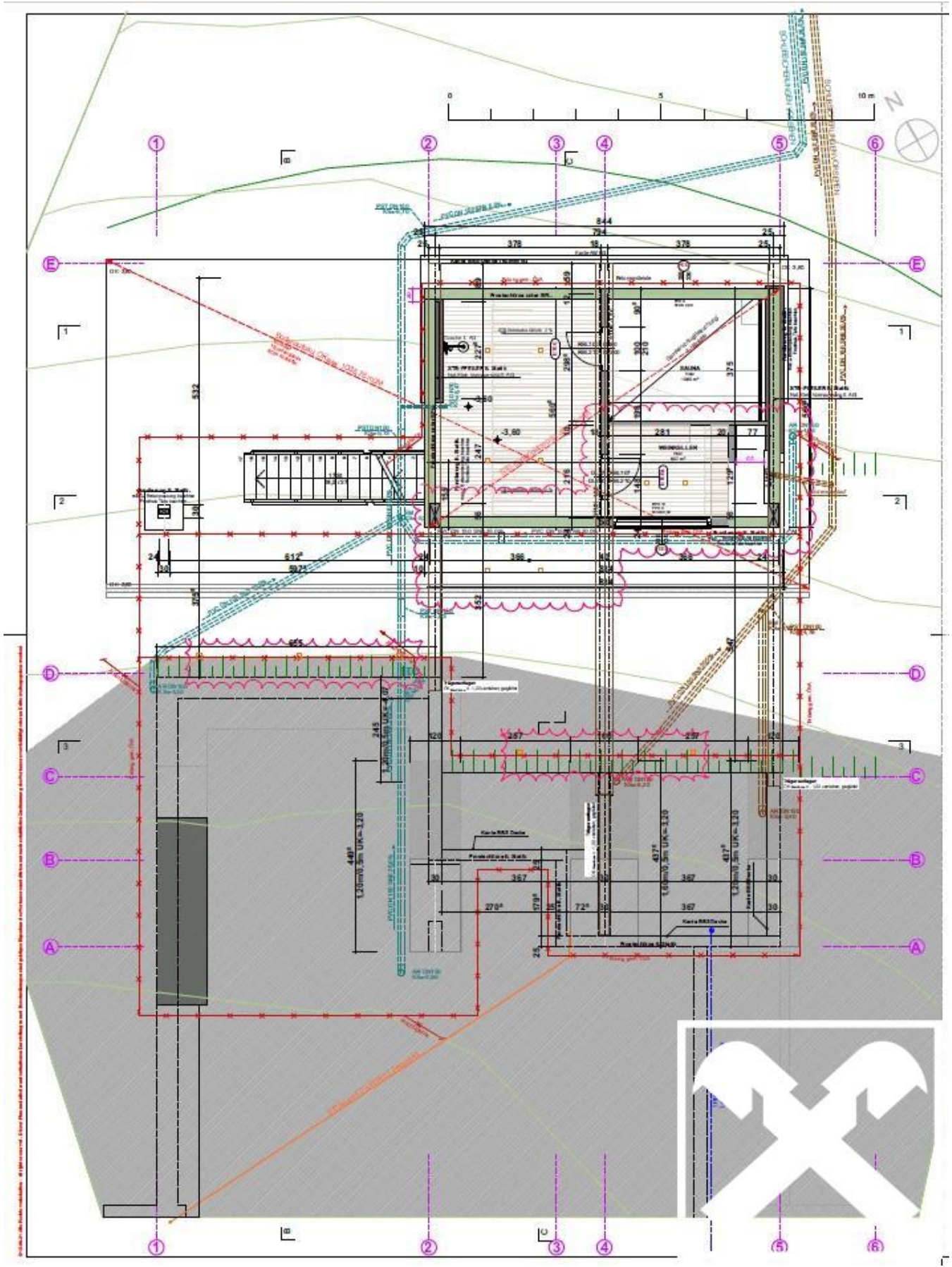
Gerne stehe ich Ihnen für weitere Informationen oder einen Besichtigungstermin zur Verfügung.





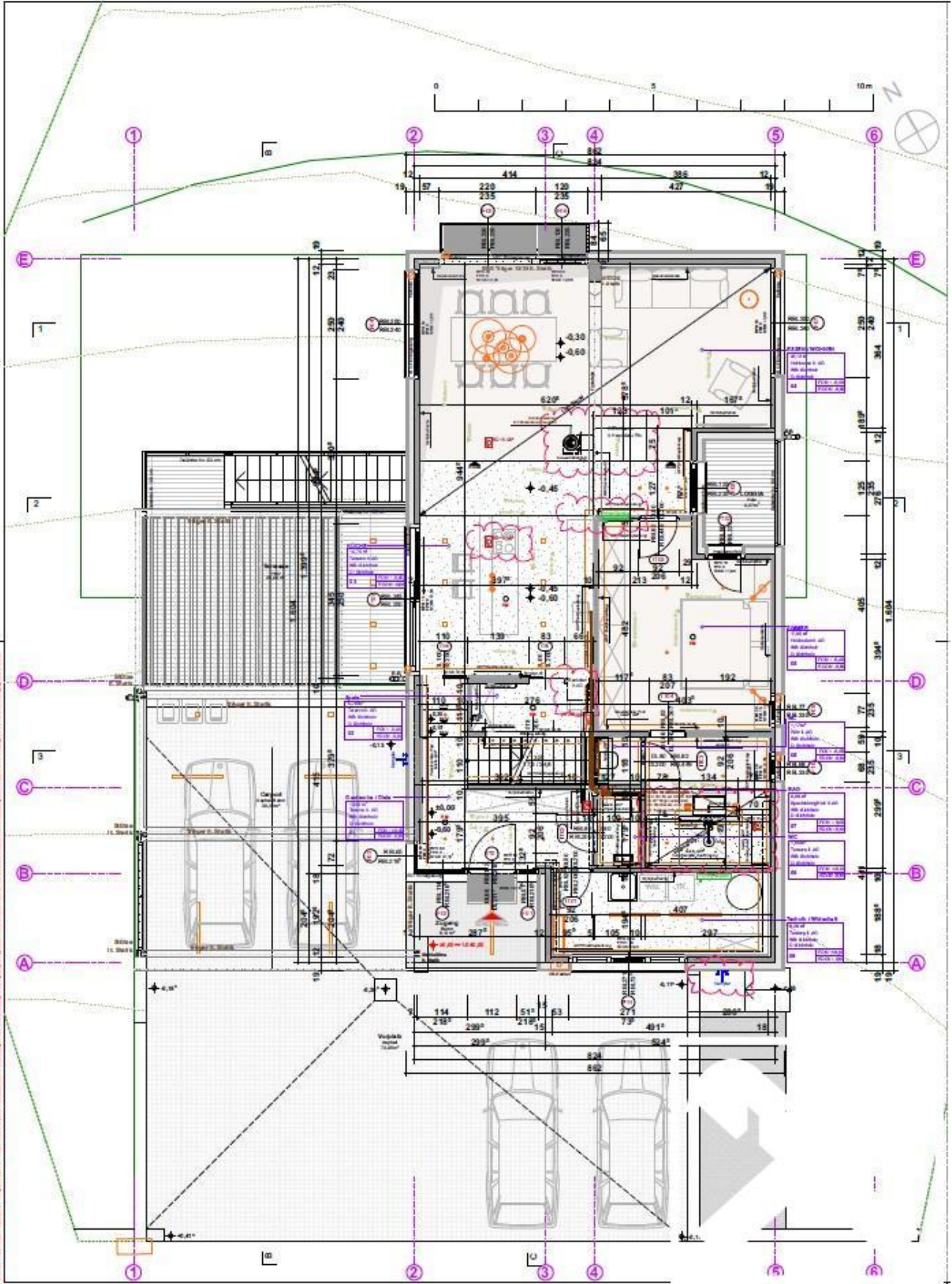


Garderobe/Diele	12,33 m ²
Technik/Wirtschaft	9,26 m ²
WC	1,55 m ²
Bad	8,06 m ²
WC	1,17 m ²
Zimmer	17,05 m ²
Essen/Wohnen	42,12 m ²
Küche	14,75 m ²
Speis	5,70 m ²
Gesamt	111,99 m²
Terrasse	25,49 m ²
Loggia	4,27 m ²
Gesamt	141,75 m²
Zugang	1,2 m ²
Carport	30,3 m ²
Vorplatz	73,9 m ²
Gesamt	246,25 m²

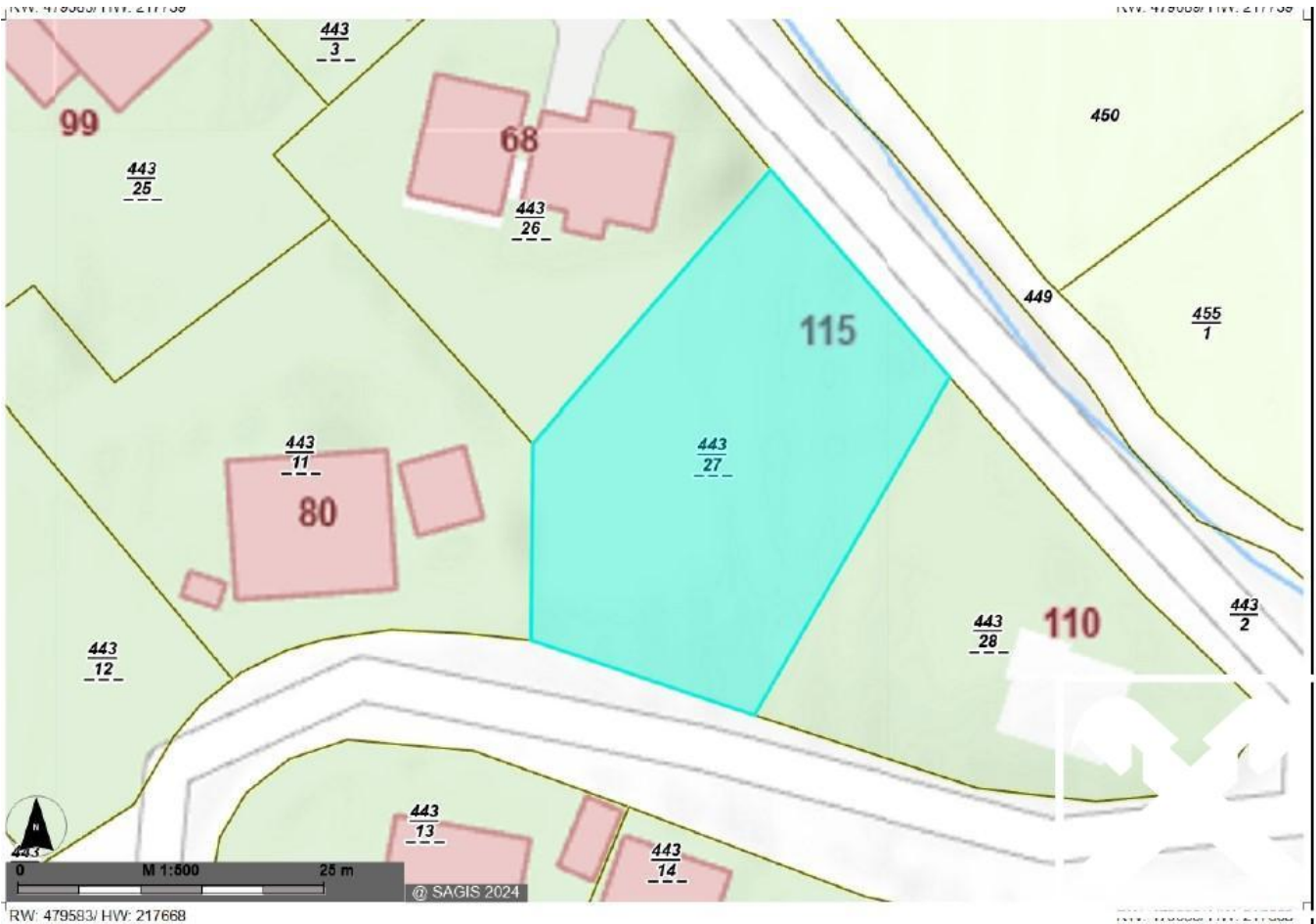


PROJEKTOVANÉ STAVBY
KONSTRUKČNÍ ÚPRAVY
STAVBA

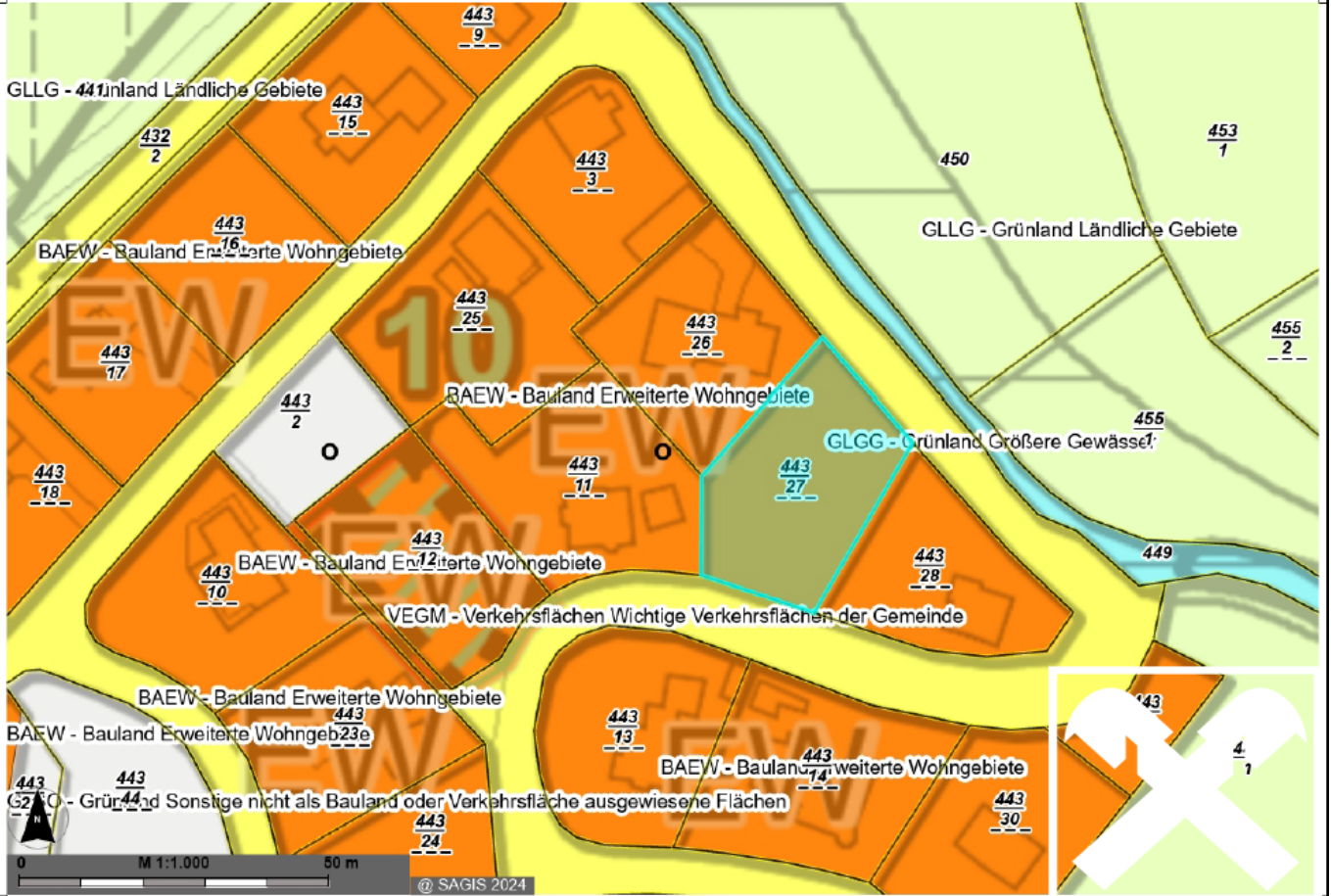








RW: 479583/ HW: 217668



Objektbeschreibung

Das Einfamilienhaus in ländlicher Lage umgeben von wunderschöner Naturlandschaft besticht durch zeitlose Architektur. Die hochwertige Außenfassade aus Holz fügt sich harmonisch in die Umgebung ein.

Modernes Design, verbunden mit warmen, natürlichen Materialien und die offenen Räume mit großen Panoramafenstern sorgen für ein Gefühl der Freiheit und Leichtigkeit mit Ausblick auf die landschaftliche Schönheit des Lungaus.

Der offene Wohnbereich verbunden mit der hochwertig ausgestatteten Küche mit großer Kochinsel bietet ausreichend Platz. Der Wohnbereich besticht durch die wunderbare Aussicht und den integrierten Kaminofen, der für wohlige Wärme sorgt. Zusätzlichen Komfort bietet der Wellnessbereich mit Sauna und geräumigem Ruheraum.

Die Ausstattung mit elektrischen Rollläden, warmen Parkettböden und dem Edelstahlkamin macht das Haus zu einer nachhaltigen und besonderen Wohlfühloase mit unverbaubarem Ausblick.

Die großzügige Garage bietet Platz für zwei Fahrzeuge und im Außenbereich stehen weitere Stellplätze zur Verfügung.

Nutzung: HAUPTWOHNSITZ

Der Ordnung halber verweisen wir auf unsere Funktion als Doppelmakler.