

Den Traunsee im Blick



Der Traunstein

Objektnummer: 1068_4881

Eine Immobilie von RE/MAX Traunsee

Zahlen, Daten, Fakten

Art:	Grundstück - Baugrund Eigenheim
Land:	Österreich
PLZ/Ort:	4801 Traunkirchen
Nutzfläche:	40,00 m ²
Kaufpreis:	1.290.000,00 €
Provisionsangabe:	

3.00 %

Ihr Ansprechpartner



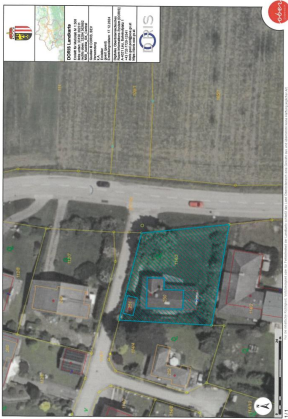
Wolfgang Hechfelner

RE/MAX Traunsee
Ebenzweierstraße 34
4813 Altmünster

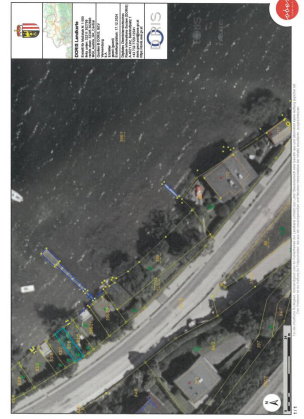
T +07612/892 32 232
H +43 699 17 89 23 20
F +43 7612 89 232-30

Gerne stehe ich Ihnen für weitere Informationen oder einen Besichtigungstermin zur Verfügung.





Das Diagramm ist eine schematische Darstellung der Grundstücksgrenzen und der darin enthaltenen Gebäude. Die Grundstücksgrenzen sind durch gelbe Linien markiert, die Gebäude sind durch farbige Flächen dargestellt. Die Beschriftungen LN, A und die Zahlen sind Teil der Grundstücksgrenzen und Gebäudebezeichnungen.



Objektbeschreibung

Grundstück mit Altbestand! Idyllisch gelegen in Traunkirchen/Mitterndorf - Buchberg. Den Traunsee zu Füßen und der Traunstein gegenüber, ein schöneres Panorama, und das jeden Tag werden Sie kaum mehr finden. Ein Altbestand könnte mit viel Liebe "wachgeküsst" werden, oder doch abgetragen werden, um die eigenen Wünsche zu verwirklichen. Dies müssen Sie aber selbst entscheiden! Was noch inkludiert ist: Ein eigenes Seegrundstück, klein aber fein, mit ca. 40m² und direktem Seezugang in wenigen Minuten zu Fuß erreichbar! Suchen Sie das außergewöhnliche? Dann sind Sie hier richtig! Eine Planung für ein Doppelhaus liegt vor und könnte nach Vereinbarung mit dem Architekten übernommen werden. Ich freue mich von Ihnen zu hören.
Für weitere Fragen und für einen Besichtigungstermin rufen Sie Herrn Wolfgang Hechfelner unter der Büronummer 07612 89 232 an.