

ERSTBEZUG | GARTENWOHNUNG | PROVISIONSFREI



Beispielfoto

Objektnummer: 1609_42326

Eine Immobilie von RE/MAX First

Zahlen, Daten, Fakten

Art:	Wohnung - Etage
Land:	Österreich
PLZ/Ort:	1160 Wien, Ottakring
Baujahr:	ca. 2025
Zustand:	Erstbezug
Alter:	Neubau
Wohnfläche:	119,63 m ²
Zimmer:	4
Bäder:	2
WC:	2
Terrassen:	4
Stellplätze:	1
Garten:	218,34 m ²
Keller:	4,80 m ²
Heizwärmebedarf:	B 28,00 kWh / m ² * a
Gesamtenergieeffizienzfaktor:	A+ 0,67
Kaufpreis:	897.300,00 €

Ihr Ansprechpartner



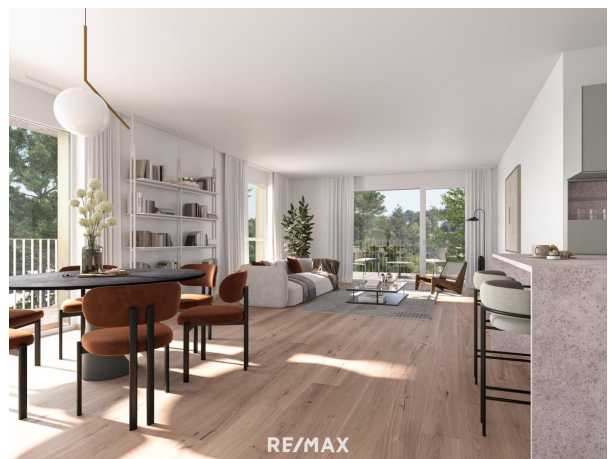
Karin Prosenik-Resch

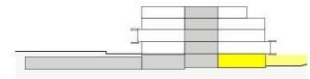
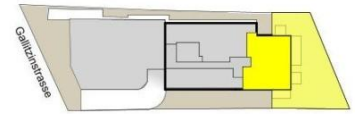
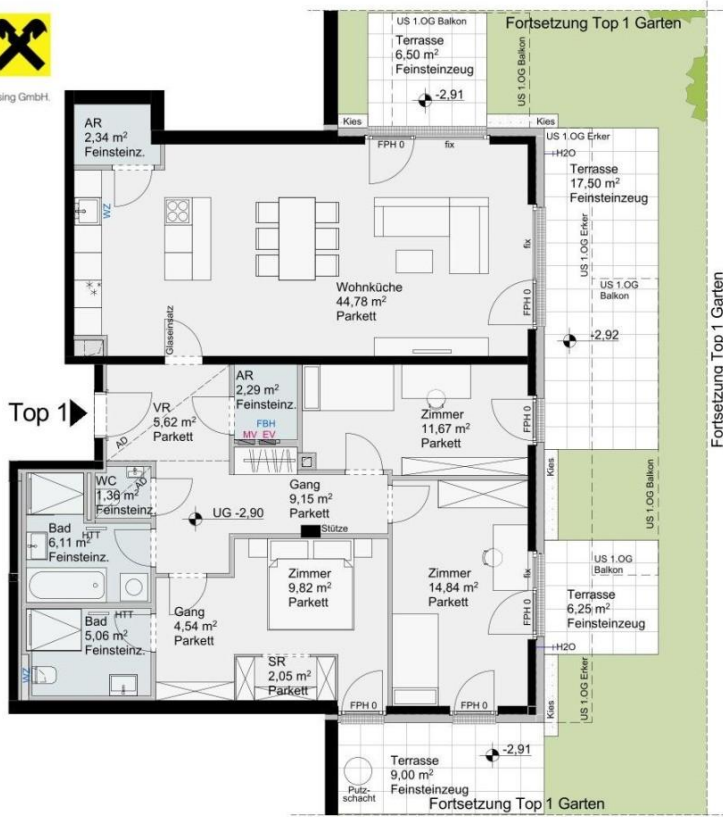
RE/MAX First
Hietzinger Hauptstraße 22/D/9
1130 Wien, Hietzing

T +43/1/9971000 1000
H +43 699 151 151 01

Gerne stehe ich Ihnen für weitere Informationen oder einen Besichtigungstermin zur

Verfügung.





- AD Abgehängte Decke (Höhe UK ca. 220 cm)
- AR Abstellraum
- EV Elektroverteiler
- FBH Fußbodenheizungsverteiler
- HTT Handtuchtrockner
- MV Medienverteiler
- SR Schrankraum
- UK Unterkante
- US Unterschicht
- VR Vorraum
- WZ Wasserzähler



M 1:100 in A4
Planstand 2024-08-28
Plannr. 718 7 201 G

4 ZIMMER	Top 1
Gartengeschoss	
WOHNNUTZFLÄCHE	ca. 119,63 m ²
Garten	ca. 218,34 m ²
Terrasse	ca. 39,25 m ²
Kellerabteil	ca. 4,80 m ²
Raumhöhe	ca. 2,50 m



- AD Abgehängte Decke (Höhe UK ca. 220 cm)
- AR Abstellraum
- EV Elektroverteiler
- FBH Fußbodenheizungsverteiler
- HTT Handtuchtrockner
- MV Medienverteiler
- SR Schrankraum
- UK Unterkante
- US Unterschicht
- VR Vorraum
- WZ Wasserzähler



4 ZIMMER	Top 1 Garten
Gartengeschoss	
WOHNNUTZFLÄCHE	ca. 119,63 m ²
Garten	ca. 218,34 m ²
Terrasse	ca. 39,25 m ²
Kellerabteil	ca. 4,80 m ²
Raumhöhe	ca. 2,50 m



Objektbeschreibung

In einer ruhigen und grünen Lage am Fuße des Gallitzinbergs entsteht ein moderner Neubau mit 16 freifinanzierten Eigentumswohnungen. Jede Wohnung bietet großzügige Freiflächen wie Balkone, Terrassen oder Gärten – ideal, um die Natur zu genießen. Diese attraktive Gartenwohnung besticht mit einer Wohnfläche von 119,63 m² und einem Garten von 218,34 m², der zum Entspannen einlädt. Die Wohnung Top 1 umfasst: - Einen großzügigen Wohn-Essbereich - Zwei Schlafzimmer - Zwei Badezimmer - Zwei WC´s - Zwei Abstellräume - Eine Terrasse mit 39,25 m² - Einen Garten mit 218,34 m² Ausstattung: Die Wohnung überzeugt mit einer hochwertigen Ausstattung, inklusive edlem Parkett, modernen Sanitäranlagen und einer Fußbodenheizung für maximalen Komfort. Eine umweltfreundliche Sole-Wasser-Wärmepumpe sorgt für angenehme Temperaturen. Zudem stehen eine Tiefgarage, ein Fahrradraum und eine Glasfaseranbindung zur Verfügung. Lage: Die Anbindung an den öffentlichen Verkehr ist hervorragend – die Buslinie 45A führt direkt zur U3-Station Ottakring. In der Umgebung finden sich zahlreiche Einkaufsmöglichkeiten sowie zahlreiche Grünflächen und Freizeitangebote. Der Wienerwald und der Pötzleinsdorfer Schlosspark sind ebenfalls schnell erreichbar. Ein Garagenstellplatz steht zum Kauf für 39.000 € zur Verfügung. Hinweis: Die beigefügten Fotos sind unverbindliche Visualisierungsbeispiele für mögliche Einrichtungsideen. Visualisierungen: © JamJam
