

2-Zimmer Loggiawohnung mit Blick zum Neusiedler See



Hausansicht

Objektnummer: 2848_1398

Eine Immobilie von RE/MAX Dreams in Wien-Floridsdf.

Zahlen, Daten, Fakten

Art:	Wohnung - Etage
Land:	Österreich
PLZ/Ort:	7100 Neusiedl am See
Baujahr:	2001
Zustand:	Gepflegt
Möbliert:	Teil
Wohnfläche:	61,00 m ²
Zimmer:	2,50
Bäder:	1
WC:	1
Keller:	3,00 m ²
Heizwärmebedarf:	C 60,70 kWh / m ² * a
Gesamtenergieeffizienzfaktor:	B 0,98
Provisionsangabe:	

3.00 %

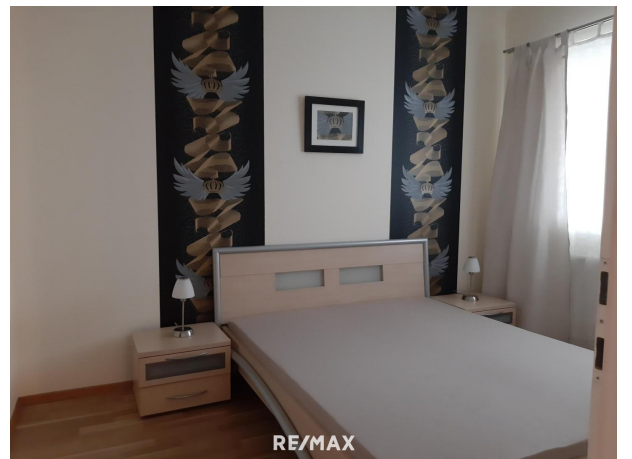
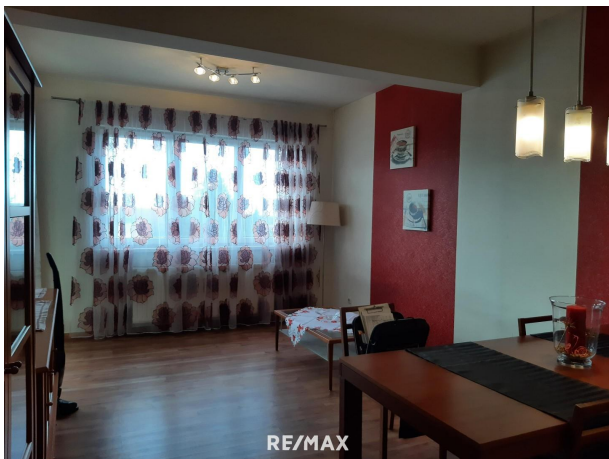
Ihr Ansprechpartner



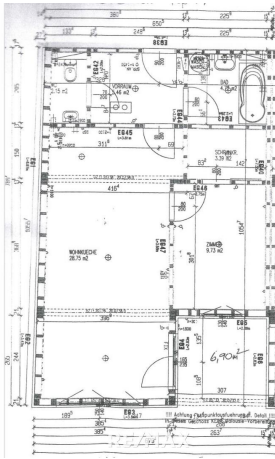
Heinrich Springer

RE/MAX Dreams in Wien-Floridsdf.
Brünner Straße 13
1210 Wien

T +43/1/9962031 65
H +43 699-1111 45 65







Objektbeschreibung

In einer sehr ruhigen Gegend im Innenhof einer Wohnanlage finden Sie diese barrierefreie und optimal geschnittene 2-Zimmer-Wohnung. Das Gebäude ist Teil eines größeren Komplexes nur wenige Gehminuten zum Hauptplatz von Neusiedl entfernt. Die Wohnung ist im 3. Geschoß der Stiege befindlich. Die Wohnhausanlage, im Jahre 2001 fertiggestellt, befindet sich in einem nahezu neuwertigen Zustand und besticht durch viele Annehmlichkeiten. Natürlich verfügt die Wohnung über einen Abstellraum, direkt neben der Eingangstür im Hausflur. Erreichbar ist die Wohnung barrierefrei mit Lift. Für jede Wohnung ist ein KFZ-Stellplatz mit einer Mindestbreite von 2,5 m und eine Mindestlänge von 5,0 m in der Tiefgarage im Untergeschoss vorgesehen und kann separat erworben werden. Die Einfahrt erfolgt über eine Schranke und ein Tor von der Oberen Hauptstraße aus. Für ein behagliches Raumklima sorgt im gesamten Wohnungsbereich eine Radiatorenheizung. Auf dem Boden sind Dielen verlegt, die Nassräume sind gefliest. Die hochwertige Einbauküche ist im Angebot enthalten, ebenso die weiteren Möbel. Die Wohnung verfügt über eine Telekabel-Anlage im Wohnzimmer. Nur 2 Minuten zu Fuß finden Sie verschiedene Nahversorger, Ärzte und Buslinien. Genießen Sie Ihren Feierabend und das Wochenende in einer sonnigen Lage auf der großzügigen Loggia. Ein sehr seltenes und werthaltiges Angebot, eingebettet in ein idyllisches Wohngebiet. Vereinbaren Sie eine Besichtigung und wir teilen unsere Begeisterung mit Ihnen. Auf unsere Doppelmaklertätigkeit wird ausdrücklich hingewiesen.