

Gemütlicher Bungalow mit Wintergarten und ebenem Garten



Aussenansicht

Objektnummer: 3827_359

Eine Immobilie von RE/MAX Harmony

Zahlen, Daten, Fakten

Art:	Haus - Einfamilienhaus
Land:	Österreich
PLZ/Ort:	2493 Lichtenwörth
Wohnfläche:	125,00 m ²
Zimmer:	5
Bäder:	1
WC:	1
Stellplätze:	1
Heizwärmebedarf:	D 133,00 kWh / m ² * a
Gesamtenergieeffizienzfaktor:	D 1,78
Kaufpreis:	316.000,00 €
Provisionsangabe:	

3.00 %

Ihr Ansprechpartner



Michael Wukovits

RE/MAX Harmony
Wienerstraße 39
2620 Neunkirchen

T +43 2635 66 461
H +43 664 4016302

Gerne stehe ich Ihnen für weitere Informationen oder einen Besichtigungstermin zur



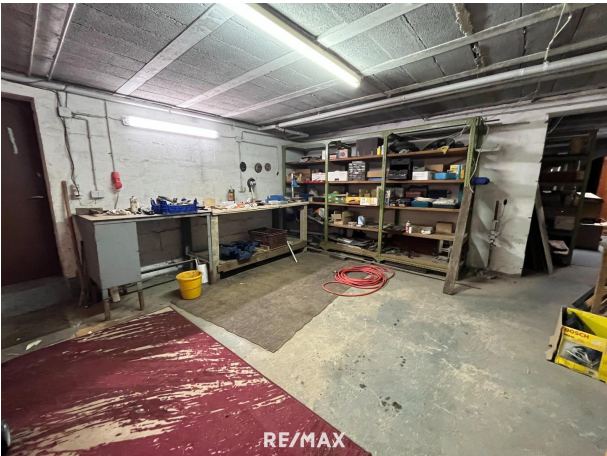
















RE/MAX

Objektbeschreibung

Dieser Bungalow ist für die Familien bestens geeignet! OPEN HOUSE-Besichtigungen mit Einzelterminen am: Mittwoch, dem 05.02.2025, in der Zeit von 12.00 Uhr bis 17.15 Uhr! Um Voranmeldung unter: www.remax.at/de/3827-359 wird gebeten! Dieses ebenerdige Haus ebener Garten befindet sich in Lichtenwörth, unweit von Wr. Neustadt, ein idealer Platz zum Leben! HIERZU EINIGE DETAILS: > Grundstücksfläche - ca. 660 m² > Wohnfläche - ca. 125 m² > insgesamt 5 Zimmer inkl. Wintergarten > Keller - ca. 103 m² > ebener Garten > Doppelgarage - ca. 33 m² > Schuppen - ca. 20 m² > Heizung: Gas und feste Brennstoffe > Massivbauweise Das großzügige Haus gliedert sich in: Erdgeschoss - Wohnzimmer, 3 Zimmer, Wintergarten, Küche, Vorraum, Badezimmer, WC, Abstellraum Keller Die Marktgemeinde Lichtenwörth befindet sich östlich von Wiener Neustadt zwischen der Leitha und der Fischa. Die Stadtgrenze von Wien ist in 30 Minuten erreichbar. In Lichtenwörth finden Sie Supermarkt, Kaffeehaus, Gasthaus, Kindergarten, Schule, Ärzte etc.. Lichtenwörth bietet damit seinen EinwohnerInnen alle erforderlichen Infrastruktureinrichtungen und präsentiert sich als Ort zum Wohlfühlen für Jung und Alt. Naherholungsgebiete vor der Haustüre. Überzeugen Sie sich bei einer Besichtigung von diesem tollen Objekt! Ich freue mich auf Sie! Gerne kümmern wir uns um Ihre Finanzierung. Unsere Finanzexperten arbeiten mit verschiedenen Banken und können für Sie daher unverbindliche Angebote vorbereiten. Sprechen Sie Ihren Makler/in aktiv an. Die Angaben zum Objekt basieren auf uns zur Verfügung gestellten Informationen. Eine Haftung unsererseits ist hierfür ausgeschlossen. Detailfragen werden im Zuge von Besichtigungen besprochen, geklärt oder nachgereicht. Wir bitten um Verständnis, dass wir aufgrund der Nachweispflicht gegenüber dem Eigentümer, nur Anfragen mit vollständigen Kontaktdaten (Name, Anschrift, TelefonNr., E-Mail) beantworten können. Wir informieren Sie darüber, dass wir bei diesem Objekt eine Doppelmaklertätigkeit ausüben (§ 5 Abs. 3 MaklerG). Dieses Angebot ist unverbindlich und einer Zwischenverwertung vorbehalten. Nebenkosten Kaufvertrag: 3 % vom Kaufpreis Provision zzgl. Mwst. 3,5 % Grunderwerbsteuer 1,1 % Grundbuchseintragungsgebühr Kaufvertragserrichtung und Treuhandschaft lt. Tarifordnung des Vertragserrichters. Angaben gemäß gesetzlichem Erfordernis:

Heizwärmebe 133.7
darf: kWh/(m²a)
Klasse Heizw D
ärmebedarf:
Faktor Gesam 1.78
tenergieeffizie
nz:
Klasse Faktor D
Gesamtenergi
effizienz: