

**"EXKLUSIVES DOMIZIL" inmitten der Wander- und Skigebiete in Eben im Pongau!**



Hausansicht

**Objektnummer: 2445\_2892**

**Eine Immobilie von RE/MAX Nature 1 in Liezen**

## Zahlen, Daten, Fakten

<b>Art:</b>	Haus - Einfamilienhaus
<b>Land:</b>	Österreich
<b>PLZ/Ort:</b>	5531 Eben im Pongau
<b>Baujahr:</b>	ca. 2005
<b>Zustand:</b>	Gepflegt
<b>Möbliert:</b>	Teil
<b>Wohnfläche:</b>	252,00 m <sup>2</sup>
<b>Zimmer:</b>	6
<b>Bäder:</b>	2
<b>WC:</b>	3
<b>Balkone:</b>	2
<b>Terrassen:</b>	1
<b>Stellplätze:</b>	5
<b>Keller:</b>	143,00 m <sup>2</sup>
<b>Infos zu Preis:</b>	

Verhandlungsbasis

### Provisionsangabe:

3.00 %

## Ihr Ansprechpartner



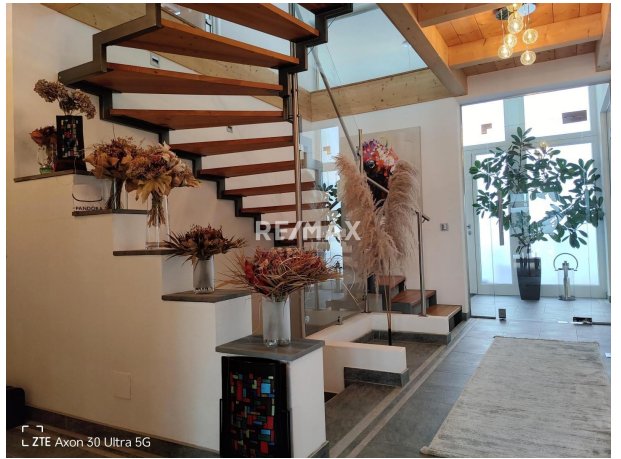
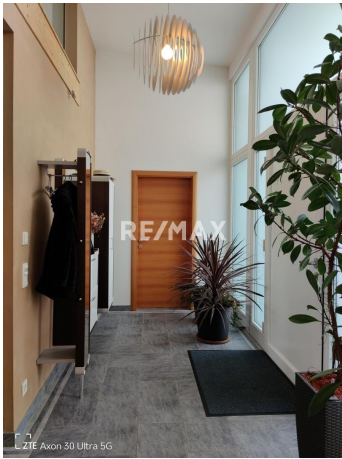
**Michaela Schrempf**

RE/MAX Nature 1 in Liezen















L ZTE Axon 30 Ultra 5G



L ZTE Axon 30 Ultra 5G



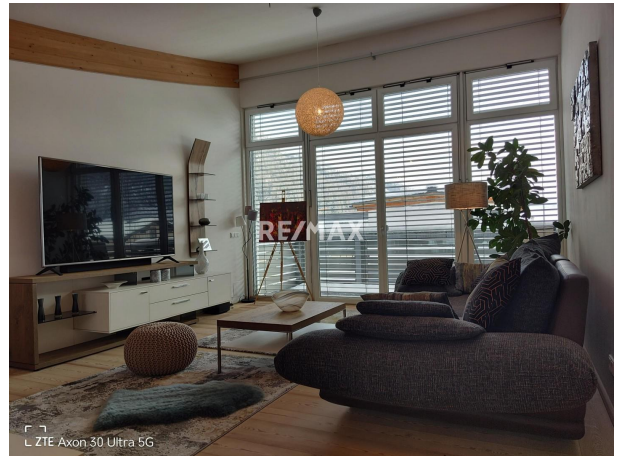
L ZTE Axon 30 Ultra 5G





























## Objektbeschreibung

WOHNEN, WO ANDERE URLAUB MACHEN! Auf einer Grundstücksfläche von ca. 646m<sup>2</sup> wurde 2005 dieses moderne und hochwertige Einfamilienhaus in Massivbauweise von einer renommierten Firma in der Region gebaut. Modern und mit großem Platzangebot präsentiert sich dieses stilvolle Haus mit ca. 252m<sup>2</sup> Wohnfläche auf 2 Ebenen. Durchdachte Raumplanung und hochwertigste Ausstattungselemente versprechen puren Wohnkomfort ohne Kompromisse. Das Haus lässt kaum Wünsche offen. Die Heizung erfolgt über eine Pelletheizung, welche mittels Fußbodenheizung betrieben wird. Bei der Wahl der Baustoffe wurde besonders darauf geachtet, eine möglichst hohe Lebensqualität zu erreichen und gleichzeitig den Energieverbrauch niedrig zu halten. Die schönen Holzböden und Holztüren passen ebenfalls perfekt ins Wohnkonzept. Wohnraumlüftung, teils Wandheizung, Zentralstaubsauger, Thermische Solaranlage, teils elektrische Raffstore im Außenbereich uvm.

Erdgeschoss: Vorraum, 2 Zimmer, 1 Zimmer mit Bad/Dusche/WC, 1 Zimmer mit WC, Diele, Garderobenraum, Speise. Herzstück dieses lichtdurchfluteten Haus ist der offen gestaltete Wohn-Ess-Küchenbereich mit heimeligem Sichtkamin und der extravaganten Küche. Großflächige Glasschiebeelemente führen auf die sonnige Terrasse und in den blickgeschützten Garten. Obergeschoss: Große gemütliche Galerie mit Ausgang auf den Balkon, 3 Zimmer, WC extra, großzügiges Badezimmer mit Eckbadewanne, Dusche, WC und Bidet. Durch die zahlreichen und großzügig gehaltenen Fensterfronten alles sehr hell und lichtdurchflutet. Kellergeschoss: Vorraum, Pelletsraum, Technikraum, 5 Räume und Ausgang in den Garten. 2 Carport und weitere KFZ-Abstellplätze im Außenbereich. Elektrisches Einfahrtstor, Freisprechanlage mit Kamera, Einzäunung mit Alu-Zaun und mit Gabionen verzinkt Energieausweis in Bearbeitung! Intakte Naturlandschaften, Berge, Badeseen, einen Golfplatz, Skigebiete rundum...Freizeitaktivitäten sowohl im Sommer als auch im Winter unmittelbar vor Ort oder in nächster Nähe. Kommt die Beschreibung Ihren Vorstellungen nahe? Dann sollten Sie sich dieses Projekt unbedingt ansehen! Wir stehen gerne für weitere Fragen oder einen kostenlosen Besichtigungstermin zur Verfügung! PS: BITTE BEACHTEN SIE, DASS WIR AUFGRUND DER NACHWEISPF LICHT GEGENÜBER DEM EIGENTÜMER NUR ANFRAGEN UNTER ANGABE DER VOLLSTÄNDIGEN ANSCHRIFT SAMT TELEFONNUMMER BEARBEITEN KÖNNEN, DIESEN ANFORDERUNGEN NICHT GERECHT WERDENDE ANFRAGEN MÜSSEN LEIDER UNBEANTWORTET BLEIBEN!