

"Modernes Haus in toller Lage"



01. Miethaus 3140 Pottenbrunn

Objektnummer: 1626_26511

Eine Immobilie von RE/MAX Donau-City Immobilien

Zahlen, Daten, Fakten

Art:	Haus - Einfamilienhaus
Land:	Österreich
PLZ/Ort:	3140 Pottenbrunn
Baujahr:	ca. 2022
Zustand:	Gepflegt
Wohnfläche:	170,00 m ²
Zimmer:	5
Bäder:	2
WC:	3
Balkone:	1
Stellplätze:	1
Heizwärmebedarf:	B 45,00 kWh / m ² * a
Gesamtenergieeffizienzfaktor:	A 0,72
Gesamtmiete	1.800,00 €
Kaltmiete (netto)	1.800,00 €
Kaltmiete	1.800,00 €

Ihr Ansprechpartner



Wondwesen Tekle Asfaw

RE/MAX Elite
Operngasse 26
1040 Wien

H +43 699 192 093 05
F +43 1 208 31 44

Gerne stehe ich Ihnen für weitere Informationen oder einen Besichtigungstermin zur Verfügung.







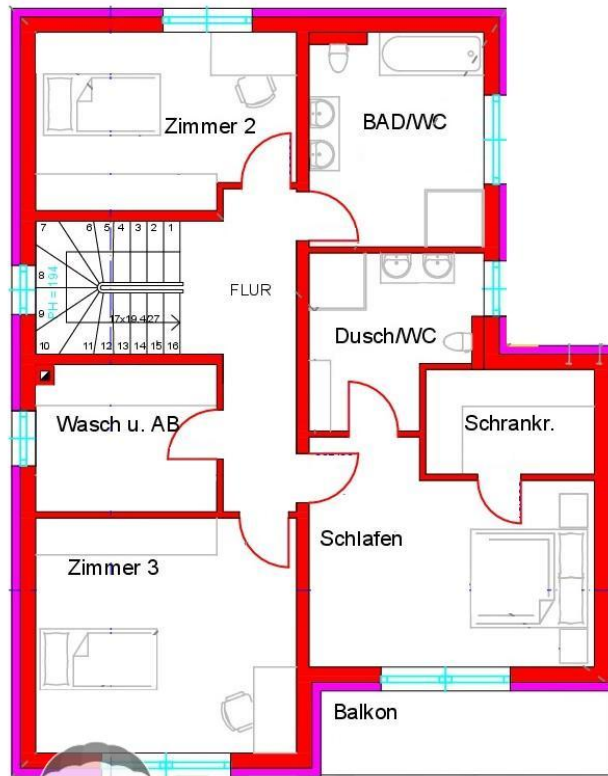






Wir bitten um Ihr Verständnis!





RE/MAX
Donau-City-Immobilien

Objektbeschreibung

"Modern Haus in toller Lage" Dieses moderne Haus wurde ca. im Jahr 2022 erbaut und befindet sich in einer außergewöhnlichen Wohngegend in Pottenbrunn, nur in wenigen Gehminuten vom Bahnhof Pottenbrunn und nur 10 Minuten von St. Pölten entfernt. Wir laden Sie ein, Ihr Wunschhaus zu mieten und sich dabei dauerhafte, glückliche Familienmomente, die in Erinnerung bleiben, zu schaffen. Ihr neues Zuhause besteht aus: + einer großen zentralen Eingangshalle+ Einem geräumigen Wohnzimmer, separaten Küche/Essbereich mit Zugang zu einer Terrasse und dem ruhigen Garten sowie einem hellen Schlafzimmer im Erdgeschoss, das auch als Home-Office genutzt werden kann + Drei helle Schlafzimmer im Obergeschoss, eines davon mit En-suite und begehrter Schrankraum und Zugang zu einem einladenden Südbalkon + Badezimmer mit Badewanne und begehrter Duschkabine, Doppelhandwaschbecken und beheiztem Handtuchhalter + Ein Abstellraum, Technikraum + Waschküche + 3 WC"s Das Haus verfügt über eine Fußbodenheizung, dreifach verglaste Fenster, elektrische außen Rollläden an allen Türen und Fenstern, A1-Internet, Parkplätze für zwei Autos, eine asphaltierte Auffahrt und eigen Garten. Das Haus verfügt außerdem über einen Anschluss für eine Ladestation für Elektroautos. **Pauschaliete: € 1.800,--**Kautio: € 5.400,-- Heizkostenangaben nicht verfügbar! Es wird auf die einseitige Vertretung des Vermieters hingewiesen – eine Doppelmakler-Tätigkeit ist ausgeschlossen. Angaben gemäß gesetzlichem

Erfordernis:

Miete € 1800

Umsatzsteuer € 0

Gesamt € 1800

tbetrag

Heizwärme 45.0 kWh/m²

anforderung: a)

Klasse B

Heizwärme

anforderung

anforderung:

Faktor 0.72

Gesamt

energie

effizienz

anzahl:

Klasse A

Faktor

Gesam
tenergi
eeffizie
nz: