

**" 4-Zimmer Dachgeschoss-Terrassen-Maisonette mit
atemberaubendem Ausblick "**



2 Küche

Objektnummer: 1626_26510

Eine Immobilie von RE/MAX Donau-City Immobilien

Zahlen, Daten, Fakten

Art:	Wohnung - Etage
Land:	Österreich
PLZ/Ort:	1100 Wien
Baujahr:	ca. 2008
Zustand:	Gepflegt
Wohnfläche:	108,00 m ²
Zimmer:	4
Bäder:	1
WC:	1
Balkone:	1
Terrassen:	1
Stellplätze:	1
Heizwärmebedarf:	B 42,00 kWh / m ² * a
Gesamtenergieeffizienzfaktor:	B 0,94
Kaufpreis:	498.000,00 €

Ihr Ansprechpartner



Ing. Alexander Krapfenbauer

RE/MAX Favorit
Laxenburger Straße 21
1100 Wien

H +43 660 20 26 723

Gerne stehe ich Ihnen für weitere Informationen oder einen Besichtigungstermin zur Verfügung.

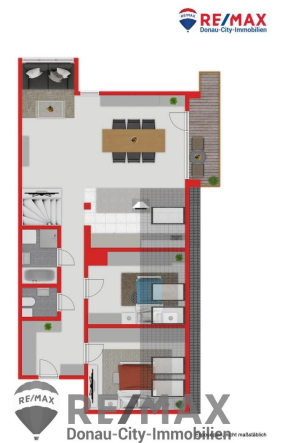














RE/MAX
Donau-City-Immobilien

Skizze nicht maßstäblich

Objektbeschreibung

"4-Zimmer Dachgeschoss-Terrassen-Maisonette mit atemberaubendem Ausblick" Zum Verkauf steht eine außergewöhnliche Maisonette-Wohnung, die sich über das oberste Stockwerk der 2008 erbauten Wohnhausanlage erstreckt und Ihnen nicht nur exquisiten Wohnkomfort, sondern auch einen atemberaubenden Blick auf die Wiener Umgebung bietet. Die geräumige Wohnküche, ausgestattet mit hochwertigen Geräten, fließt nahtlos in den Wohnbereich über, der durch seine offene Gestaltung und den direkten Zugang zum ca. 8 m² großen Balkon eine Atmosphäre von Freiheit und Weite schafft. Zwei gemütliche Schlafzimmer mit Dachschräge befinden sich ebenfalls auf dieser Etage, sowie ein modernes Badezimmer mit ca. 5,30 m², welches mit Badewanne und Dusche ausgestattet ist. Über einen offenen, modern gestalteten Stiegenaufgang gelangen Sie zu einer weiteren Besonderheit dieser Wohnung. Eine lichtdurchflutete Galerie, die nicht nur einen zusätzlichen, offenen Raum zum Entfalten bietet, sondern auch der direkte Zugang zur ca. 49 m² großen Dachterrasse ist. Diese verspricht Dank einem einmaligen 270-Grad-Ausblick, der sich über den Laaerwald, bis hin zur Donauplatte erstreckt, atemberaubenden Atmosphäre und ein stimmungsvolles Ambiente. Perfekt um den Alltag hinter sich zu lassen und die Sonne zu genießen. Gelegen in einer ruhigen Sackgasse, ist die Wohnhausanlage ein Rückzugsort im urbanen Raum mit guter öffentlicher Anbindung. Moderne Architektur trifft nachhaltiges Wohnkonzept, geheizt wird mit effizienter Fernwärme. Ein Aufzug führt bequem bis in Ihr neues Zuhause, das durch eine exklusive Ausstattung und ein außergewöhnliches Wohngefühl besticht. Die Umgebung rund um die Moselgasse bietet mit dem Laaerberg und dem Erholungsgebiet Laaerwald nicht nur grüne Oasen für Freizeit und Erholung, sondern verbindet ebenso städtisches Leben mit der Natur. Doch da Bilder mehr sagen als 1000 Worte, werfen Sie einfach einen Blick auf unsere 360° Tour [Hier!](#) Optional steht ein Tiefgaragenplatz zur Verfügung, der zu einem Preis von EUR 15.000,- zusätzlich erworben werden kann. **Der Preis NUR € 498.000,--** Der Vermittler ist als Doppelmakler tätig!Angaben gemäß gesetzlichem Erfordernis:

Heizwärmebe 42.0
darf: kWh/(m²a)
Klasse Heizw B
ärmebedarf:
Faktor Gesam 0.94
tenergieeffizie
nz:
Klasse Faktor B
Gesamtenergi
eeffizienz: