

## **möblierte 3-Zimmer-Wohnung mit Loggia und hochwertiger Ausstattung**



Küche

**Objektnummer: 1327**

**Eine Immobilie von Immolution GmbH**

## Zahlen, Daten, Fakten

<b>Art:</b>	Wohnung
<b>Land:</b>	Österreich
<b>PLZ/Ort:</b>	5020 Salzburg
<b>Baujahr:</b>	1980
<b>Möbliert:</b>	Teil
<b>Wohnfläche:</b>	79,25 m <sup>2</sup>
<b>Zimmer:</b>	3
<b>Bäder:</b>	1
<b>WC:</b>	1
<b>Heizwärmebedarf:</b>	<b>E</b> 146,80 kWh / m <sup>2</sup> * a
<b>Kaufpreis:</b>	309.000,00 €
<b>Betriebskosten:</b>	445,00 €
<b>Sonstige Kosten:</b>	60,00 €
<b>Provisionsangabe:</b>	

3% des Kaufpreises zzgl. 20% USt.

## Ihr Ansprechpartner

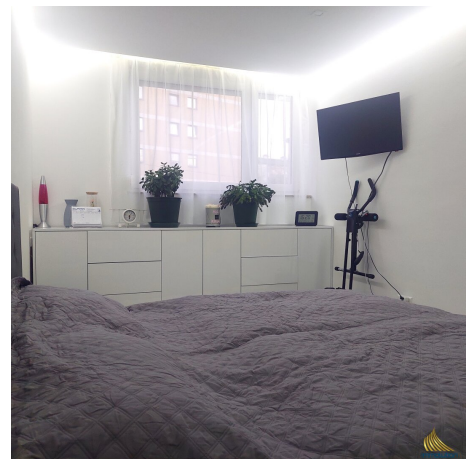


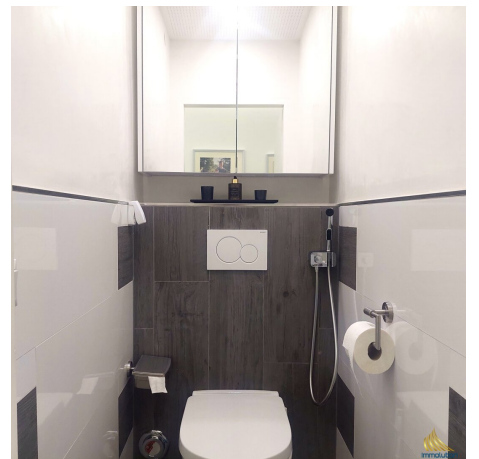
**Christoph Resch**

Immolution GmbH  
Betriebsstraße 17/2  
4213 Unterweikersdorf

H 0664/8280041

Gerne stehen  
Verfügung.





## Objektbeschreibung

Diese helle und moderne Wohnung bietet auf ca. 80 Quadratmeter Wohnfläche ein durchdachtes Zuhause mit hochwertiger Ausstattung. Die Küche und das Esszimmer befinden sich in einem separaten Raum, der kompakt und funktional gestaltet ist. Das großzügige Wohnzimmer mit Zugang zur 4,44 Quadratmeter großen Loggia lädt zum Entspannen ein.

Zwei Schlafzimmer bieten vielseitige Nutzungsmöglichkeiten, während das moderne Badezimmer mit großer Dusche sowie ein separates WC den Wohnkomfort ergänzen. Eine praktische Abstellkammer sorgt für zusätzlichen Stauraum. Diese Wohnung ist ideal für alle, die modernes Wohnen mit einer klaren Raumaufteilung schätzen.

### Alleingänge beim Ansuchen um Kredit

... können teuer werden. Wir garantieren Ihnen - aufgrund von Erfahrung und Verhandlungsgeschick - günstigere Konditionen, als wenn Sie selbst mit der Bank verhandeln. Testen Sie gleich jetzt unseren [Kreditrechner](#), um sich einen ersten Überblick zu verschaffen.

### Sie wollen Ihr Eigenheim verkaufen?

Sie haben bereits eine Wohnung oder ein Haus in Ihrem Eigentum und möchten diese(s) aufgrund eines Umzugs verkaufen? Kein Problem, wir finden den richtigen Käufer für Ihre Immobilie. Berechnen Sie jetzt kostenlos den Wert Ihres Eigenheims in nur wenigen Schritten unter [www.immolution.at](http://www.immolution.at)

### Infrastruktur / Entfernungen

#### Gesundheit

Arzt <500m

Apotheke <500m

Klinik <1.500m

Krankenhaus <1.500m

#### Kinder & Schulen

Schule <500m

Kindergarten <500m

Universität <1.000m

Höhere Schule <1.000m

### Nahversorgung

Supermarkt <500m  
Bäckerei <1.000m  
Einkaufszentrum <1.500m

**Sonstige**

Bank <1.000m  
Geldautomat <1.000m  
Post <500m  
Polizei <1.000m

**Verkehr**

Bus <500m  
Bahnhof <1.000m  
Autobahnanschluss <1.500m  
Flughafen <3.500m

Angaben Entfernung Luftlinie / Quelle: OpenStreetMap