

**Baugrundstück 651 m2 (aufgeschlossen) in 3313 Wallsee -  
Igelschwang, für Ihr Ein-/Zweifamilienhaus, Widmung: BA**



Wallsee\_Igelschwang\_Baugrundstueck\_651m2

**Objektnummer: 0001009653**

**Eine Immobilie von Raiffeisen Immobilien Vermittlung**

## Zahlen, Daten, Fakten

<b>Art:</b>	Grundstück - Baugrund Eigenheim
<b>Land:</b>	Österreich
<b>PLZ/Ort:</b>	3313 Igelschwang
<b>Gesamtfläche:</b>	651,00 m <sup>2</sup>
<b>Kaufpreis:</b>	60.054,56 €
<b>Infos zu Preis:</b>	

<p>651 m2 Baugrundstück bereits aufgeschlossen (Aufschliessungskosten bereits bezahlt); Die anteiligen einmaligen Kosten für den Kläranlagenteil der Kleinkläranlage sind noch extra in der Höhe von ca. 8.000,-- Euro netto zuzügl. 20% USt. zu entrichten;</p>

### Provisionsangabe:

3% des Kaufpreises plus 20% USt.

## Ihr Ansprechpartner

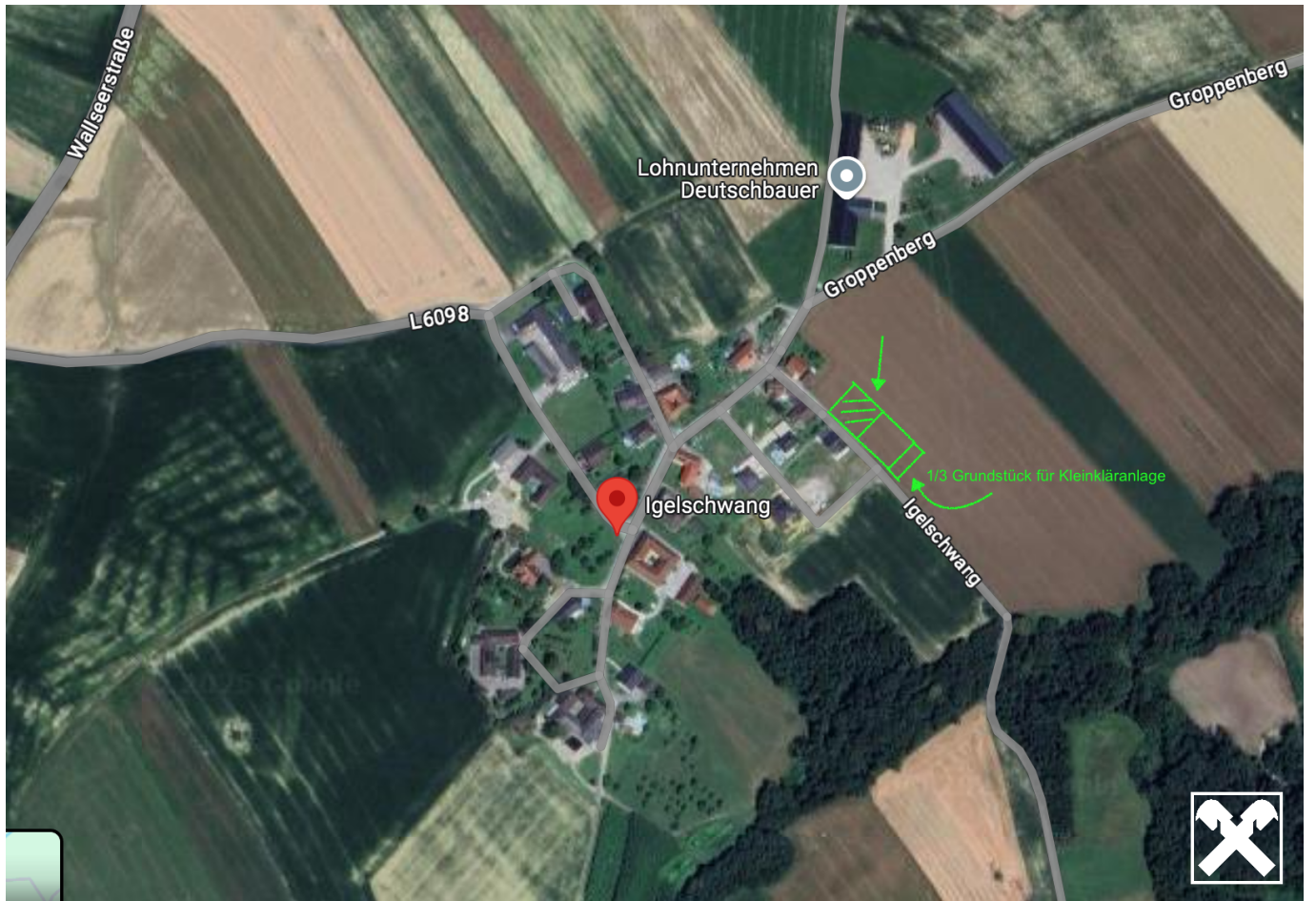


### Herbert Mock

Raiffeisen Immobilien Vermittlung Ges.m.b.H  
Friedrich-Wilhelm-Raiffeisen-Platz 1  
1020 Wien

T +43517517 436646051751779  
H +436646051751779

Gerne stehe ich Ihnen für weitere Informationen oder einen Besichtigungstermin zur



## Objektbeschreibung

**651 m2 Baugrundstück**, Widmung Bauland Agrar in 3313 Wallsee, im **Ortsteil Igelschwang** (in unmittelbarer Nähe zu 3313 Wallsee)

in ruhiger Lage, leichte Hanglage,

**bereits aufgeschlossen**, mit Bauzwang innerhalb von 3 Jahren, jedoch nach Absprache mit der Gemeinde verlängerbar;

Kläranlagenkosten anteilig für die Kleinkläranlage sind noch zu entrichten in der Höhe von ca. 8.000,-- Euro netto zuzügl. 20% USt und sind im Kaufpreis noch nicht beinhaltet.;

Das Grundstück ist bereit für den Bau eines Ein- oder Zweifamilienhauses! **Sichern Sie sich heute noch Ihr Traumgrundstück** in herrlicher Ruhelage!

**Wallsee in unmittelbarer Nähe bietet alles was das Herz begehrt!**

Vom Beach- und Wassersportzentrum, Erholung in der Natur bis zur Nahversorgung, Banken, Ärzte, Schulen, Kindergarten, etc.